

REGISTRO ESPAÑOL DE TRASPLANTE CARDIACO

(1984 - 2014)

Sección de Insuficiencia Cardíaca y Trasplante

Sociedad Española de Cardiología

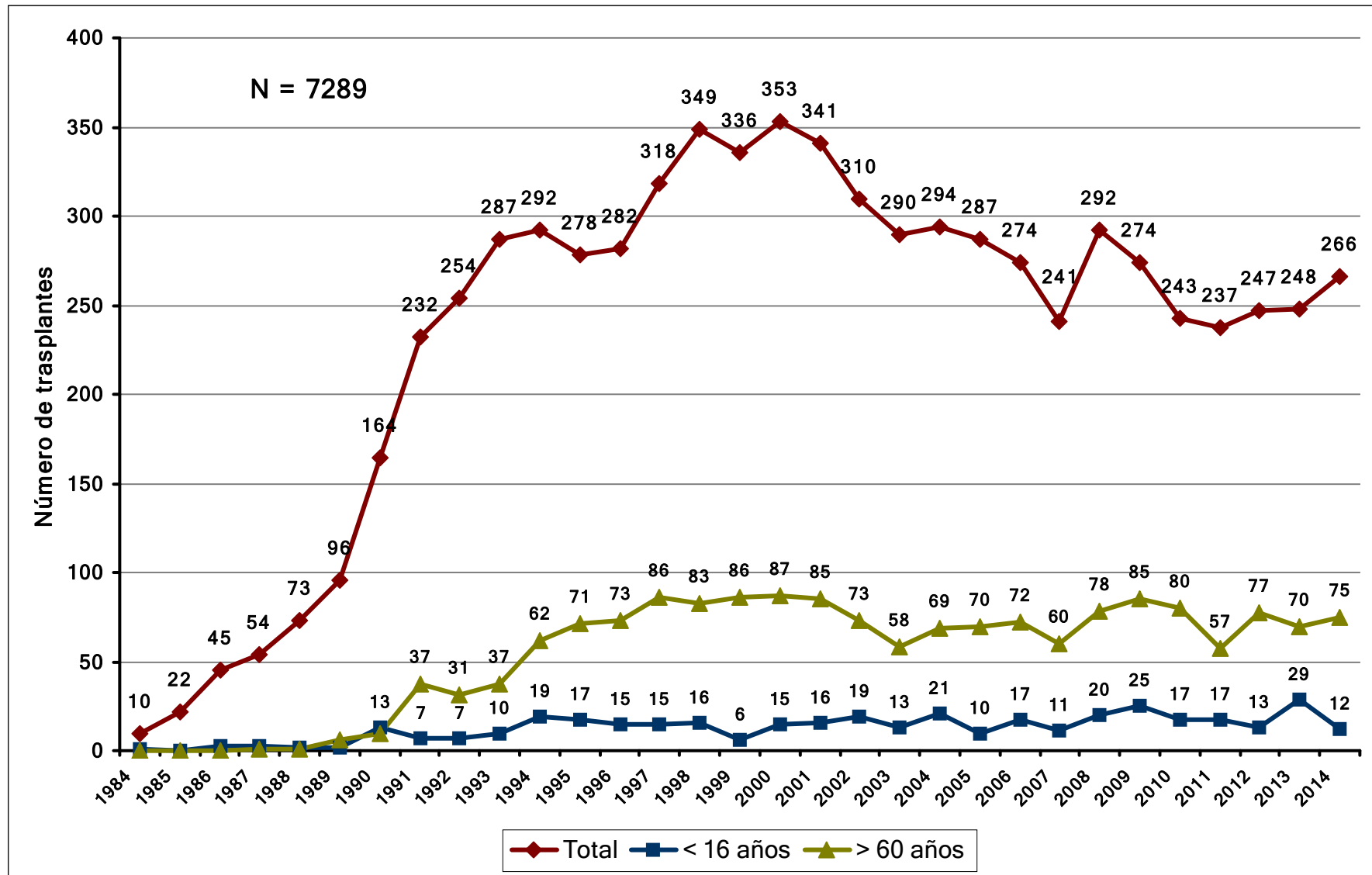


SOCIEDAD
ESPAÑOLA DE
CARDIOLOGÍA

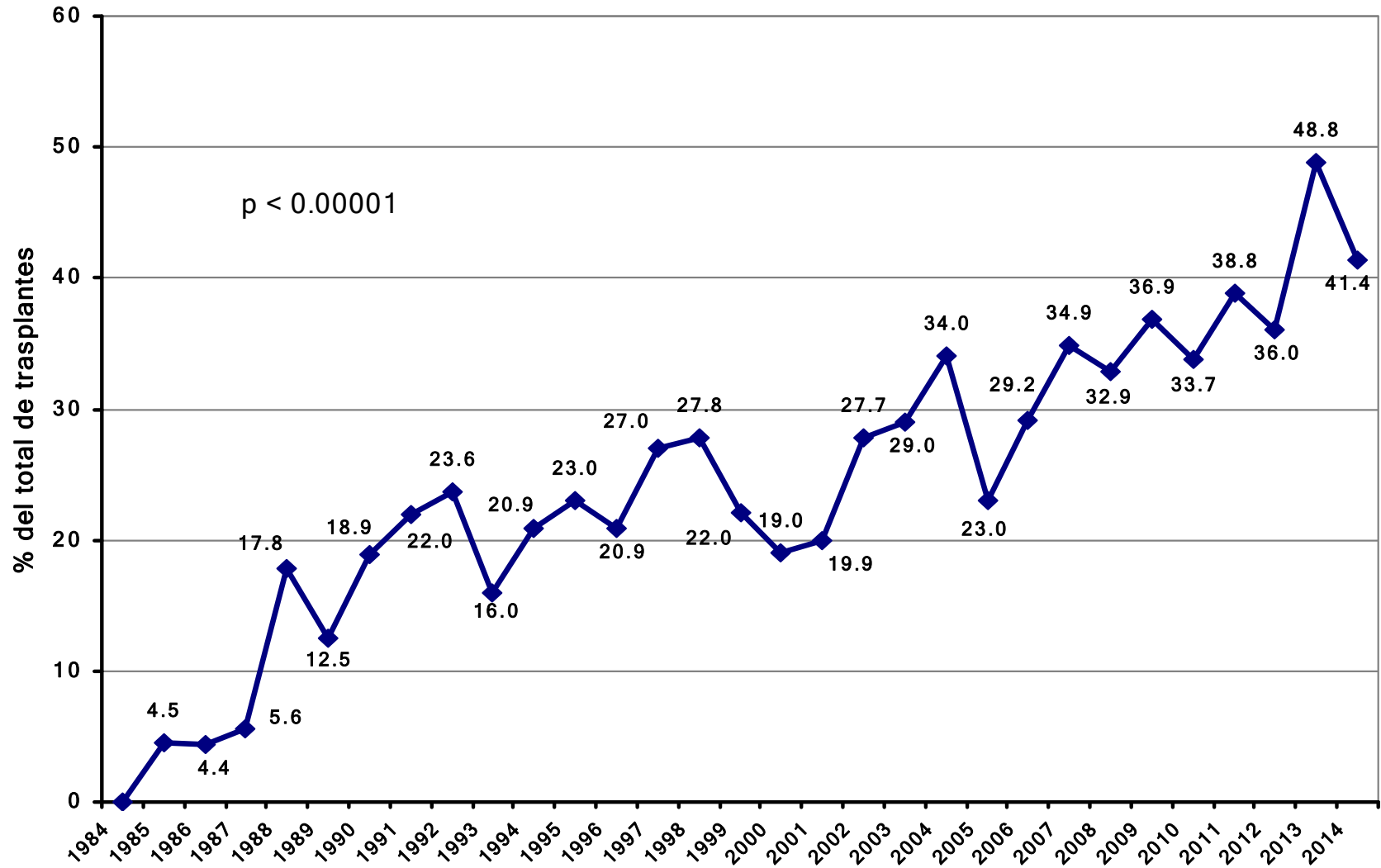


Sección de Insuficiencia
Cardíaca y Trasplante

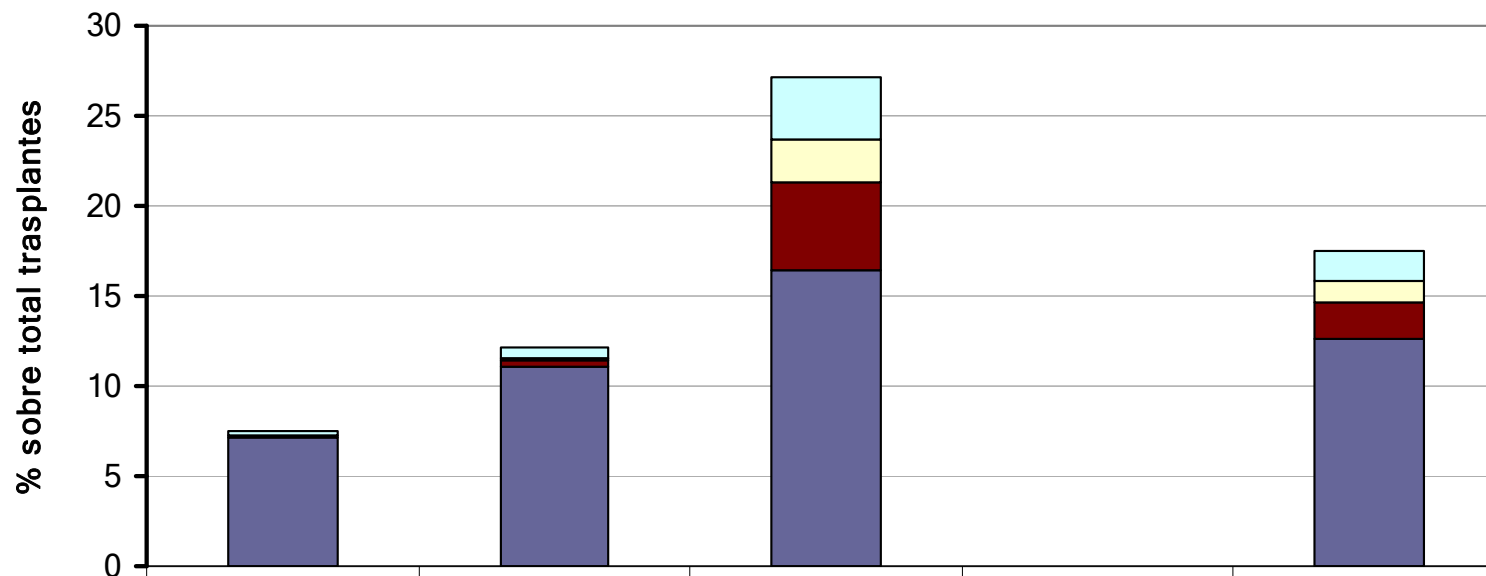
- 1 Hospital de la Santa Creu i Sant Pau, Barcelona
- 2 Clínica Universitaria de Navarra, Pamplona
- 3 Clínica Puerta de Hierro, Majadahonda, Madrid
- 4 Hospital Marqués de Valdecilla, Santander
- 5 Hospital Reina Sofía, Córdoba (adulto y pediátrico)
- 6 Hospital Universitario y Politécnico La Fe, Valencia
- 7 Hospital Gregorio Marañón, Madrid (adulto y pediátrico)
- 8 Fundación Jiménez Díaz, Madrid (1989-1994)
- 9 Hospital Virgen del Rocío, Sevilla
- 10 Hospital Doce de Octubre, Madrid
- 11 Complejo Hospitalario de A Coruña (adulto y pediátrico)
- 12 Hospital Bellvitge, L'Hospitalet de Llobregat, Barcelona
- 13 Hospital La Paz, Madrid (pediátrico)
- 14 Hospital Central de Asturias, Oviedo
- 15 Hospital Clínic, Barcelona
- 16 Hospital Virgen de la Arrixaca, El Palmar, Murcia
- 17 Hospital Miguel Servet, Zaragoza
- 18 Hospital Clínico, Valladolid
- 19 Hospital Vall d'Hebrón, Barcelona (pediátrico)



Trasplante urgente (%)

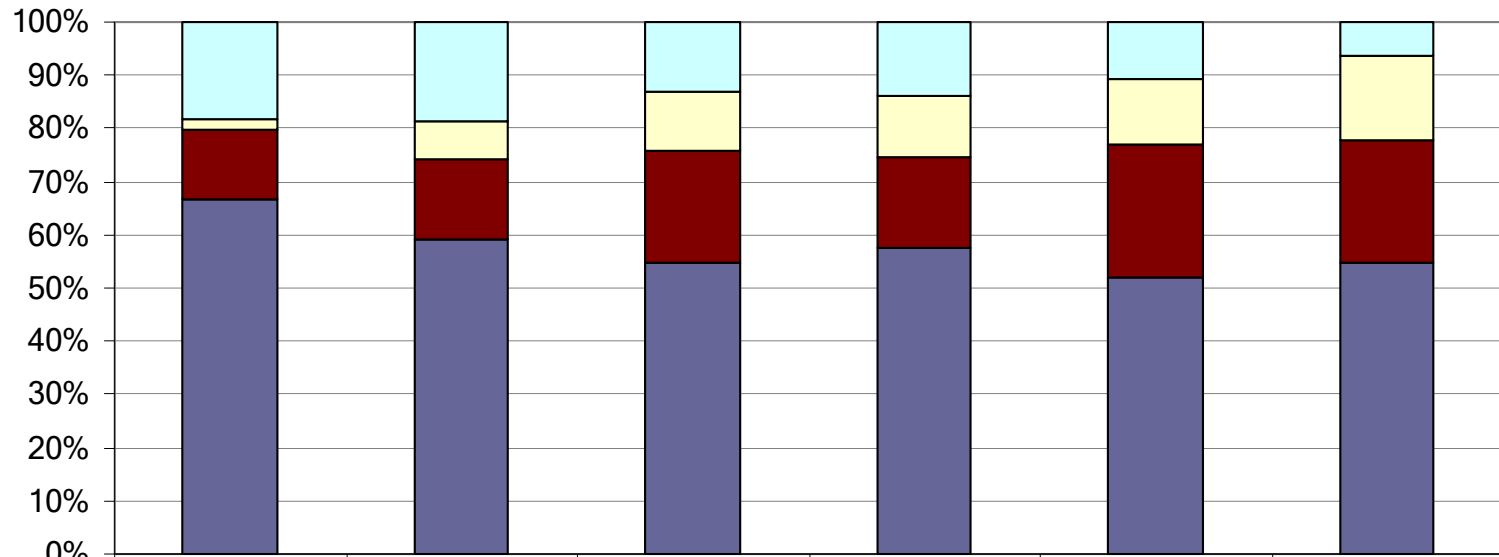


Uso de dispositivos pretrasplante (1984-2014)



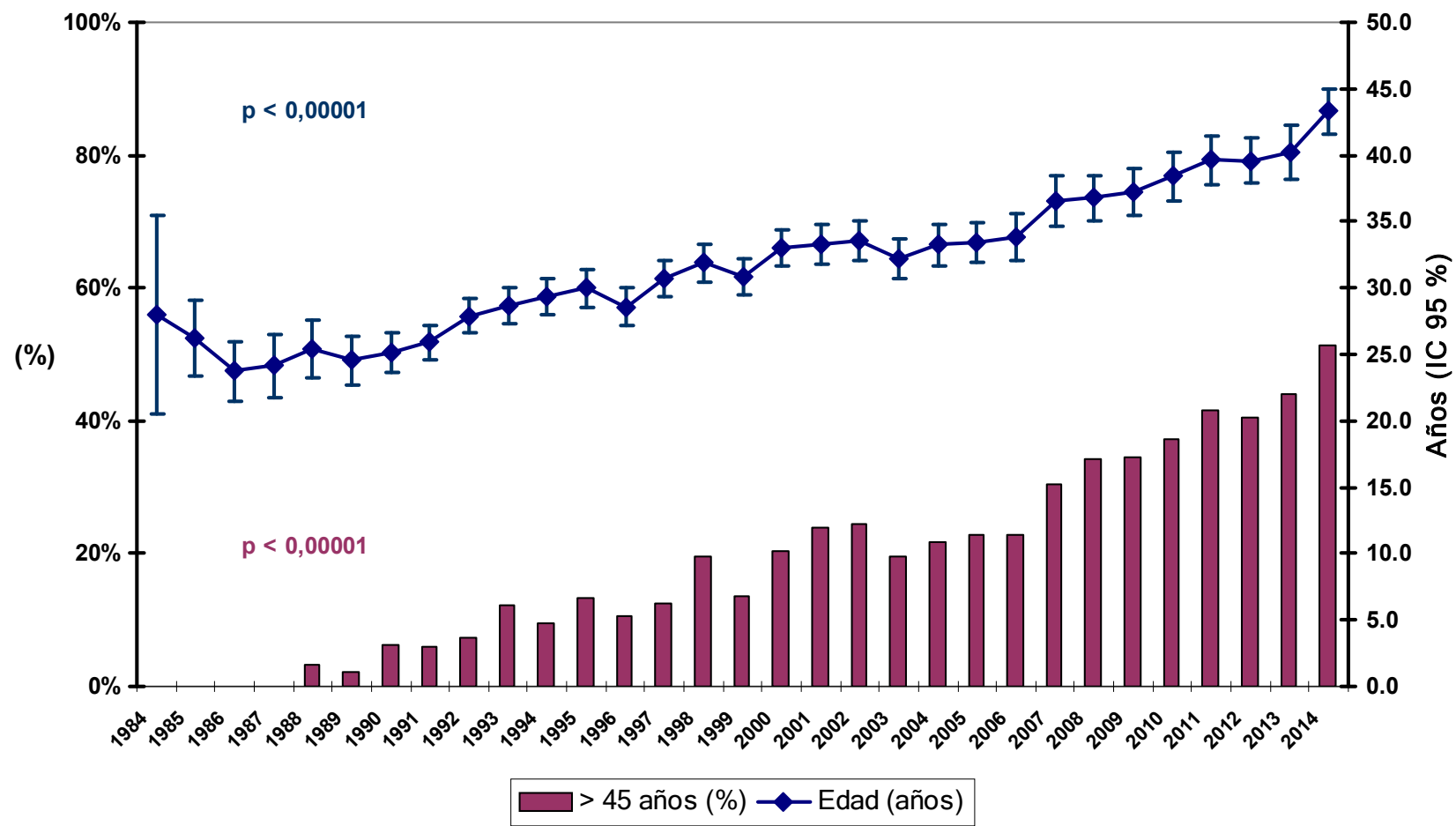
	1984-1993	1994-2003	2004-2014		Total
DAV pulsátil	0.2	0.6	3.5		1.7
DAV continuo	0	0.2	2.4		1.1
ECMO	0.2	0.3	4.9		2.1
Balón	7.1	11.1	16.4		12.6

Dispositivos de asistencia pretrasplante (2009-2014)

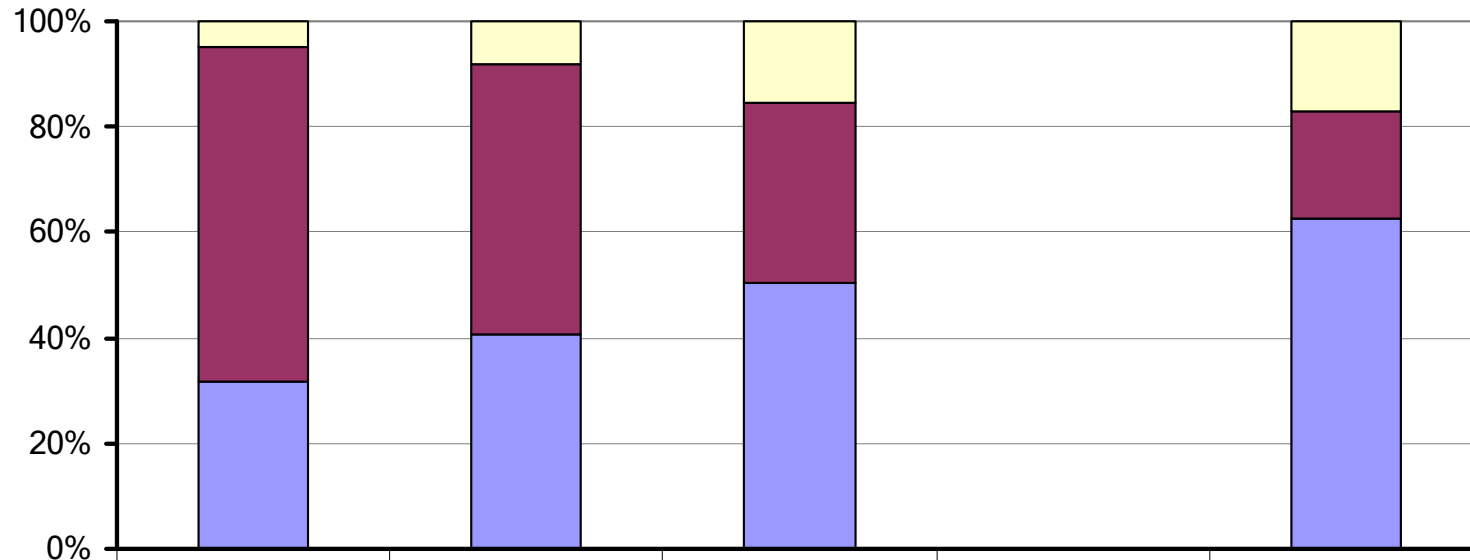


	2009	2010	2011	2012	2013	2014
DAV pulsátil	18.2	18.5	13.2	13.8	10.7	6.5
DAV continua	2.0	7.4	11.0	11.5	12.4	15.7
ECMO	13.1	14.8	20.9	17.2	24.8	23.1
Balón	66.7	59.3	54.9	57.5	52.1	54.6

Edad del donante



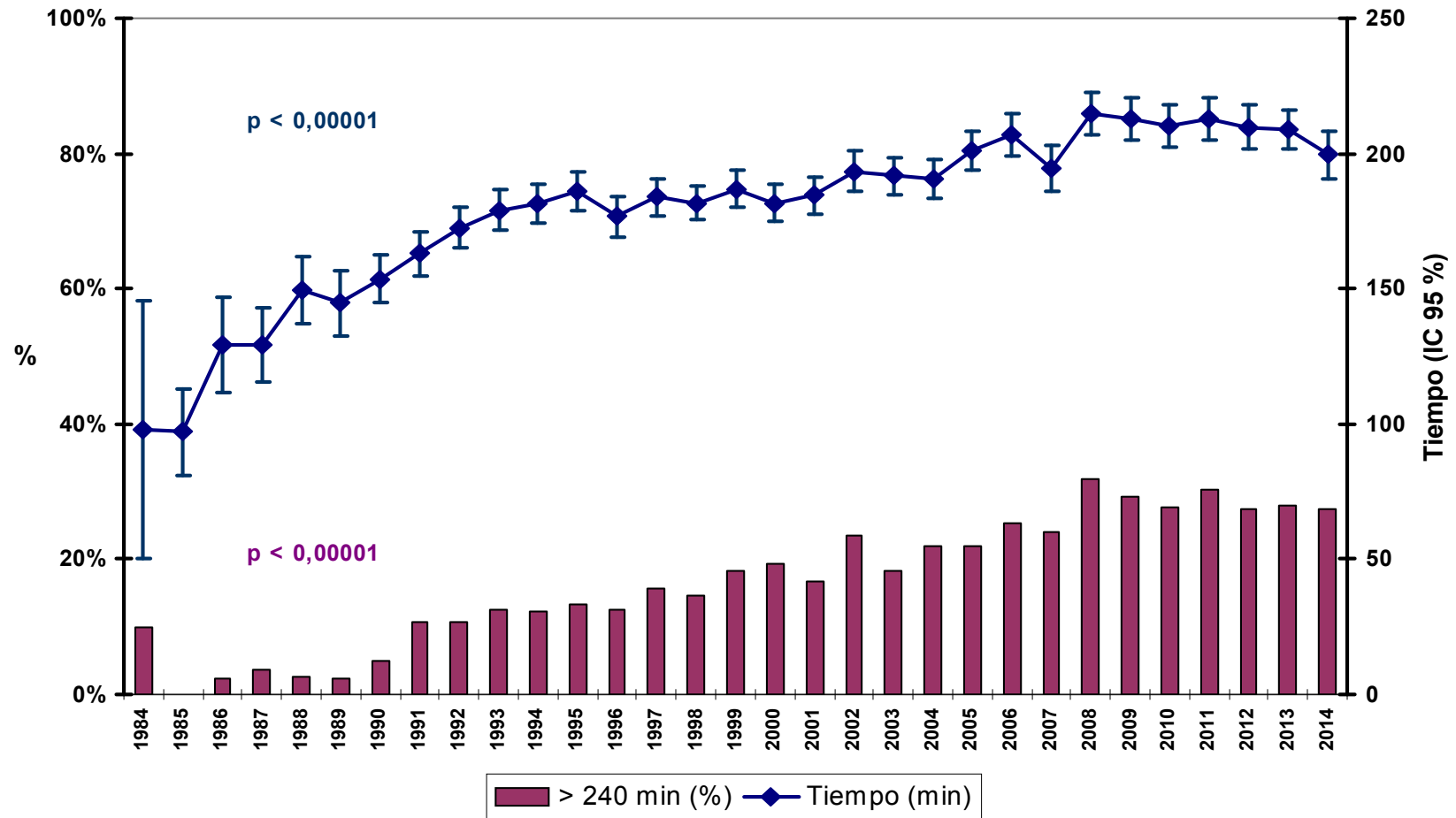
Causas de muerte del donante



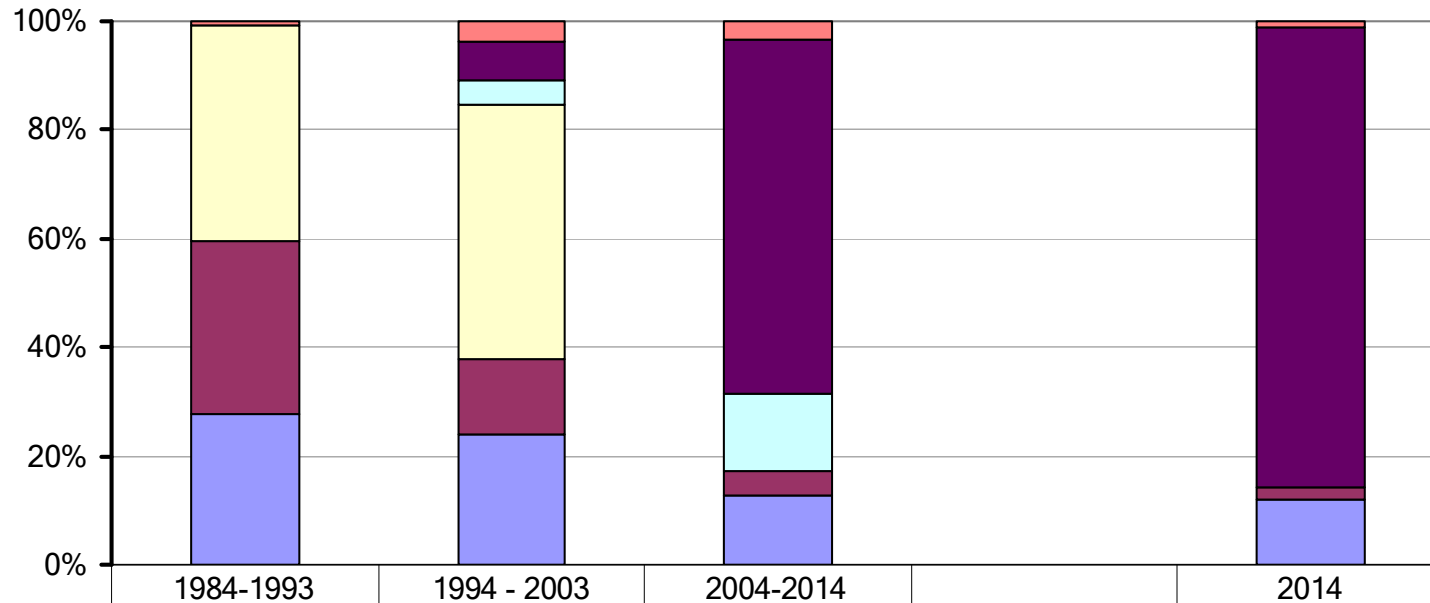
■ Otras	4.7	8.3	15.3		16.9
■ Traumatismo	63.5	51	34.4		20.7
■ Cerebrovascular	31.8	40.7	50.3		62.4

■ Cerebrovascular ■ Traumatismo ■ Otras

Tiempo de isquemia

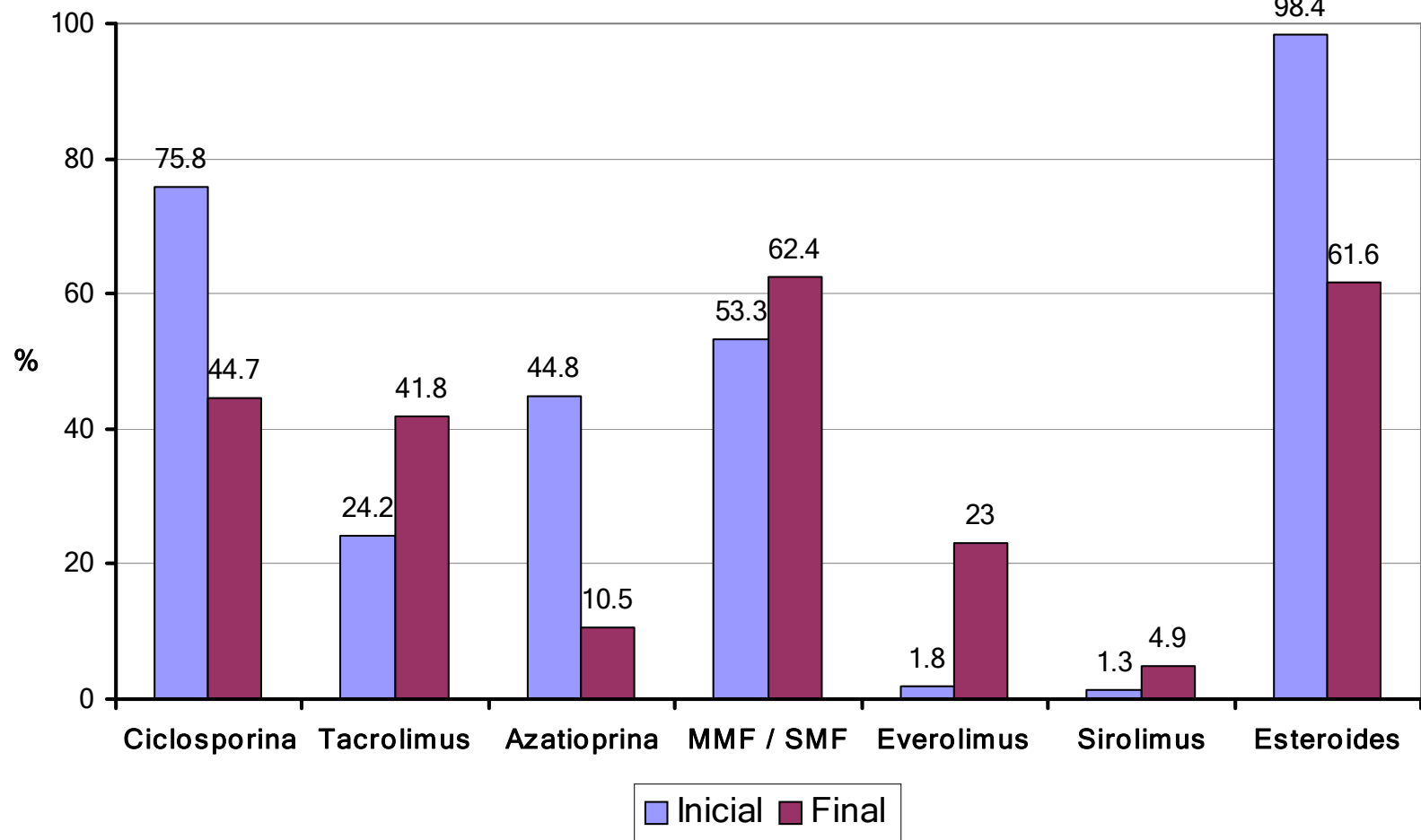


Terapia de inducción

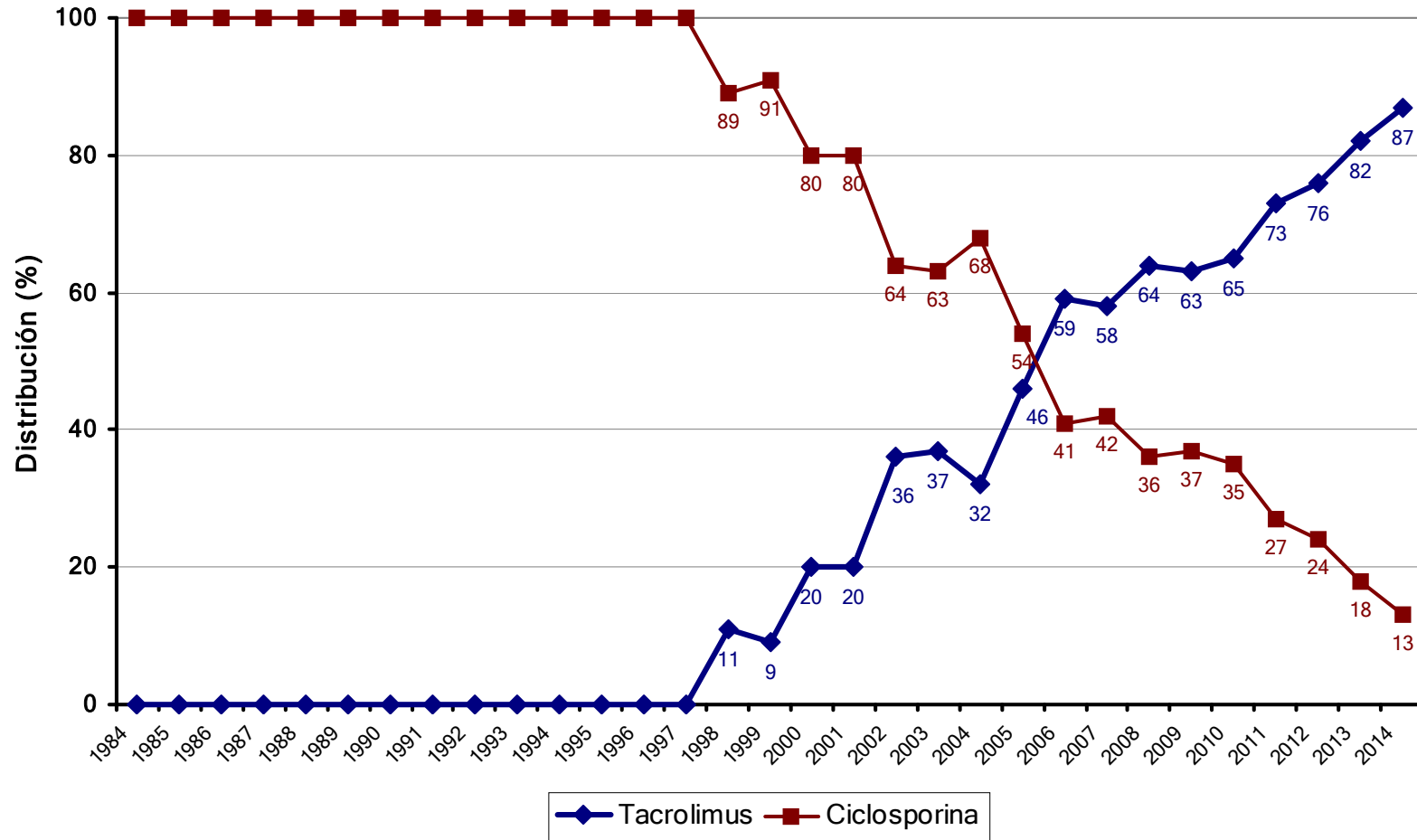


	1984-1993	1994 - 2003	2004-2014		2014
OTROS	0.6	3.9	3.5		1.1
BASILIXIMAB	0.0	6.8	65.1		84.5
DACLIZUMAB	0.0	4.7	14.1		0.0
OKT3	39.9	46.9	0.1		0.0
ALG-ATG	31.9	13.9	4.5		2.3
No	27.6	23.8	12.7		12.1

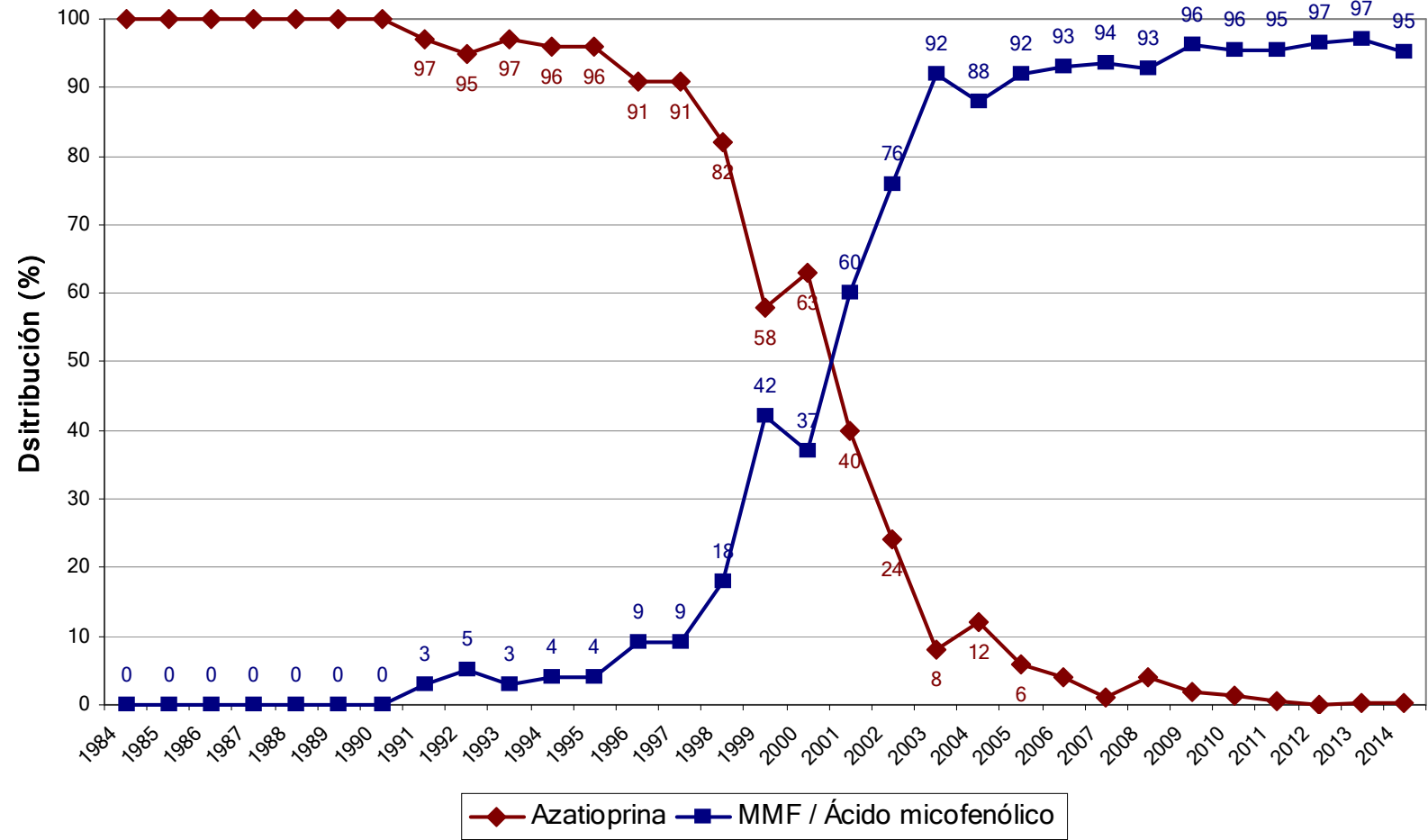
Immunosupresión



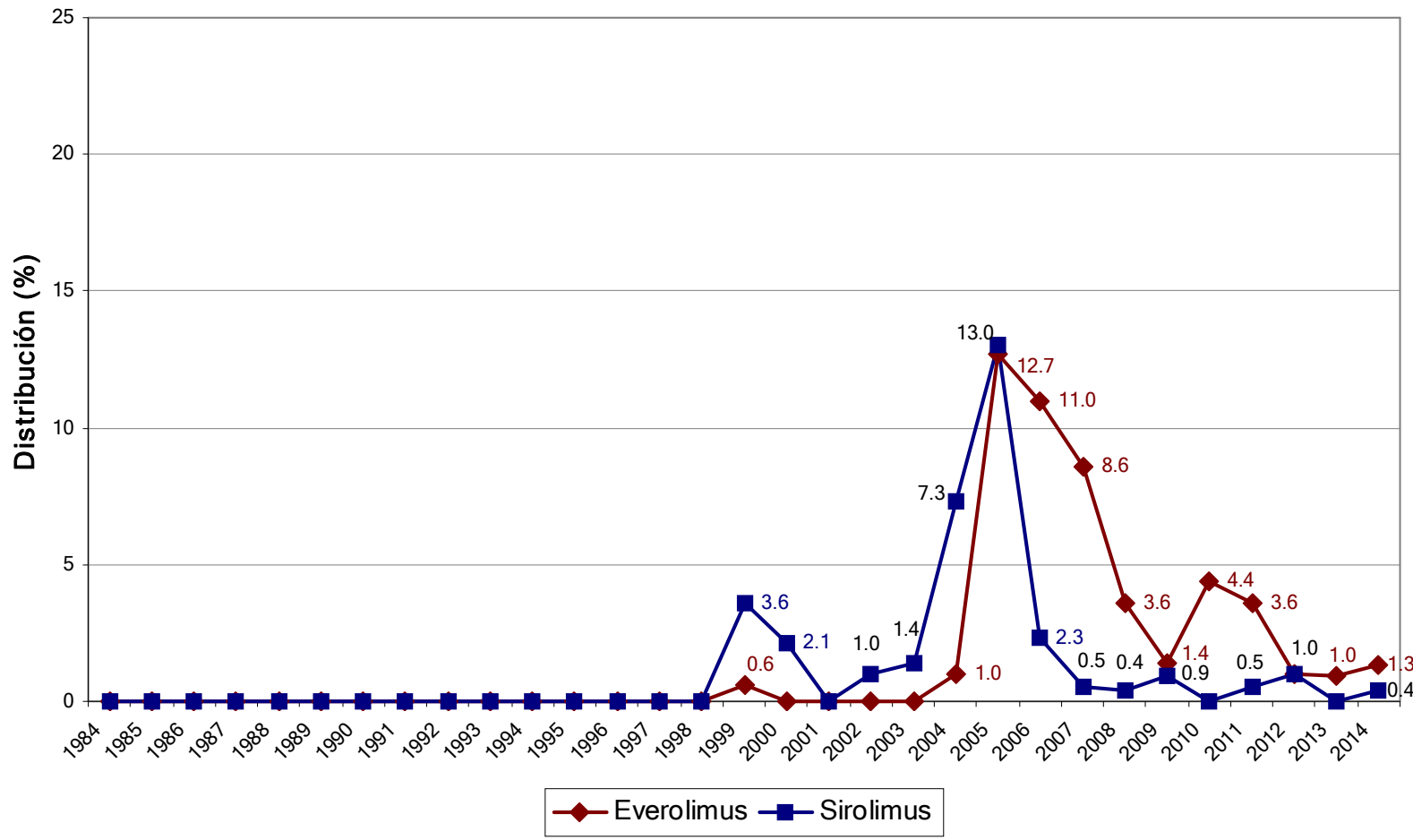
Uso de inhibidores de calcineurina

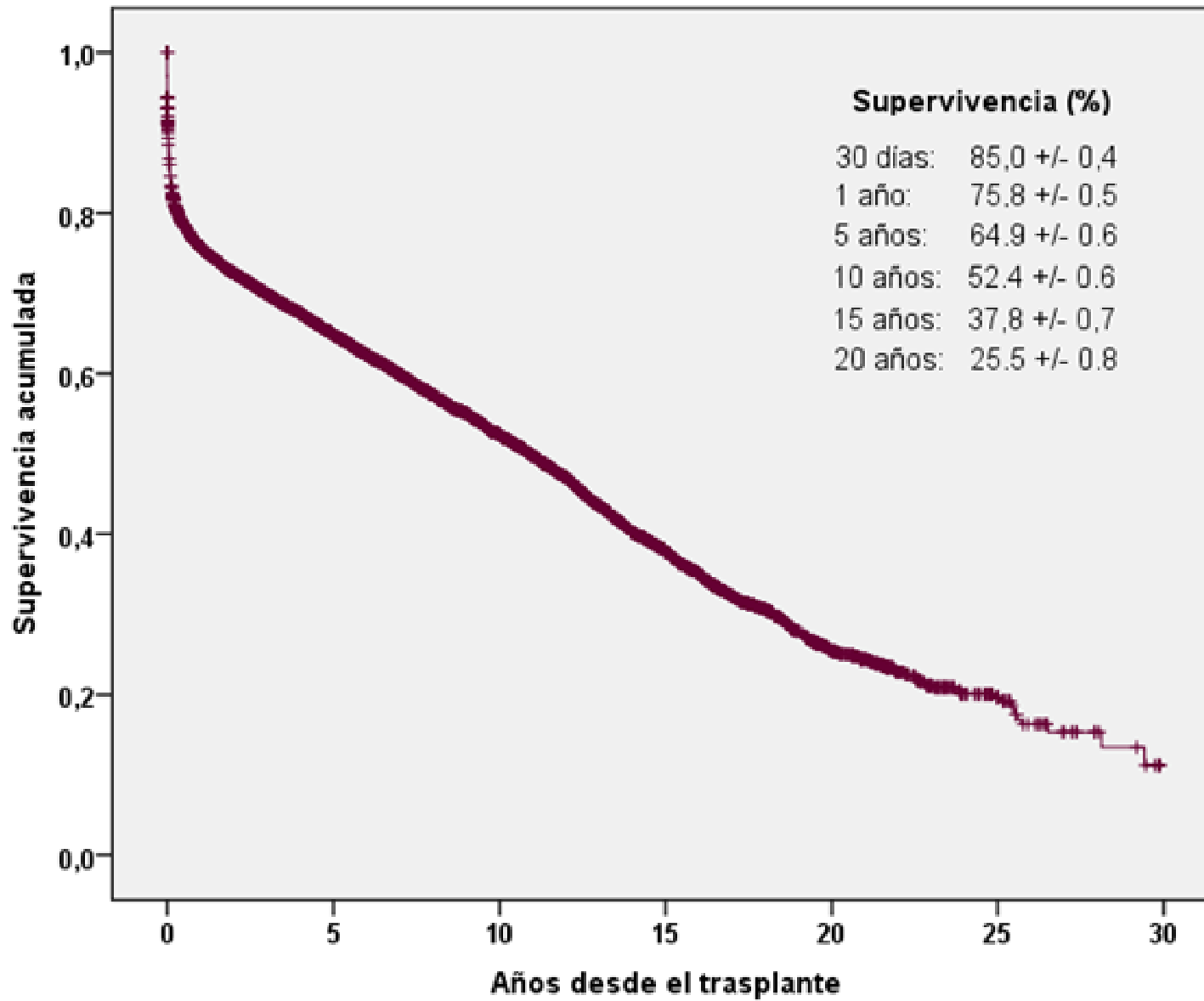


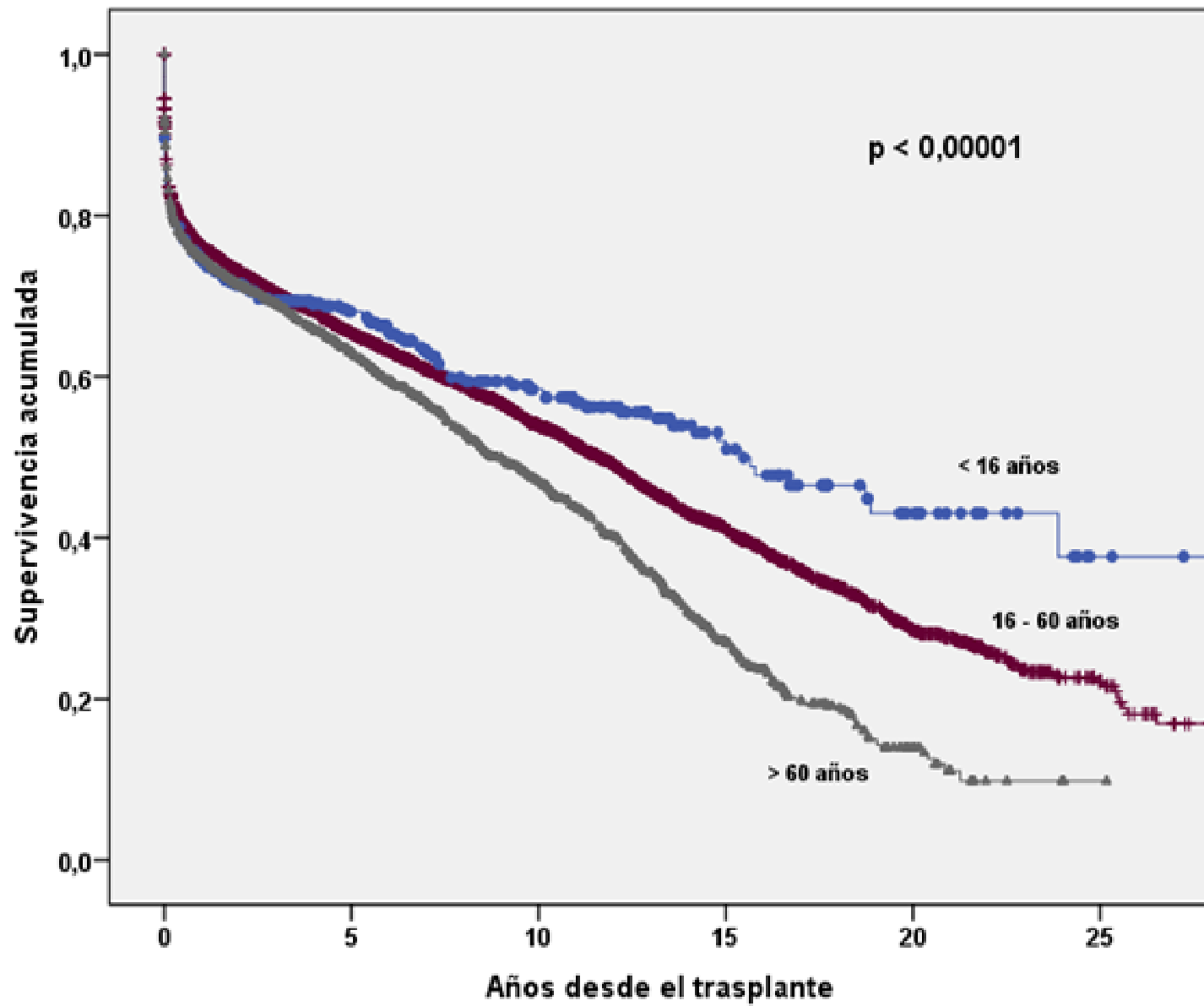
Uso de antimetabólicos

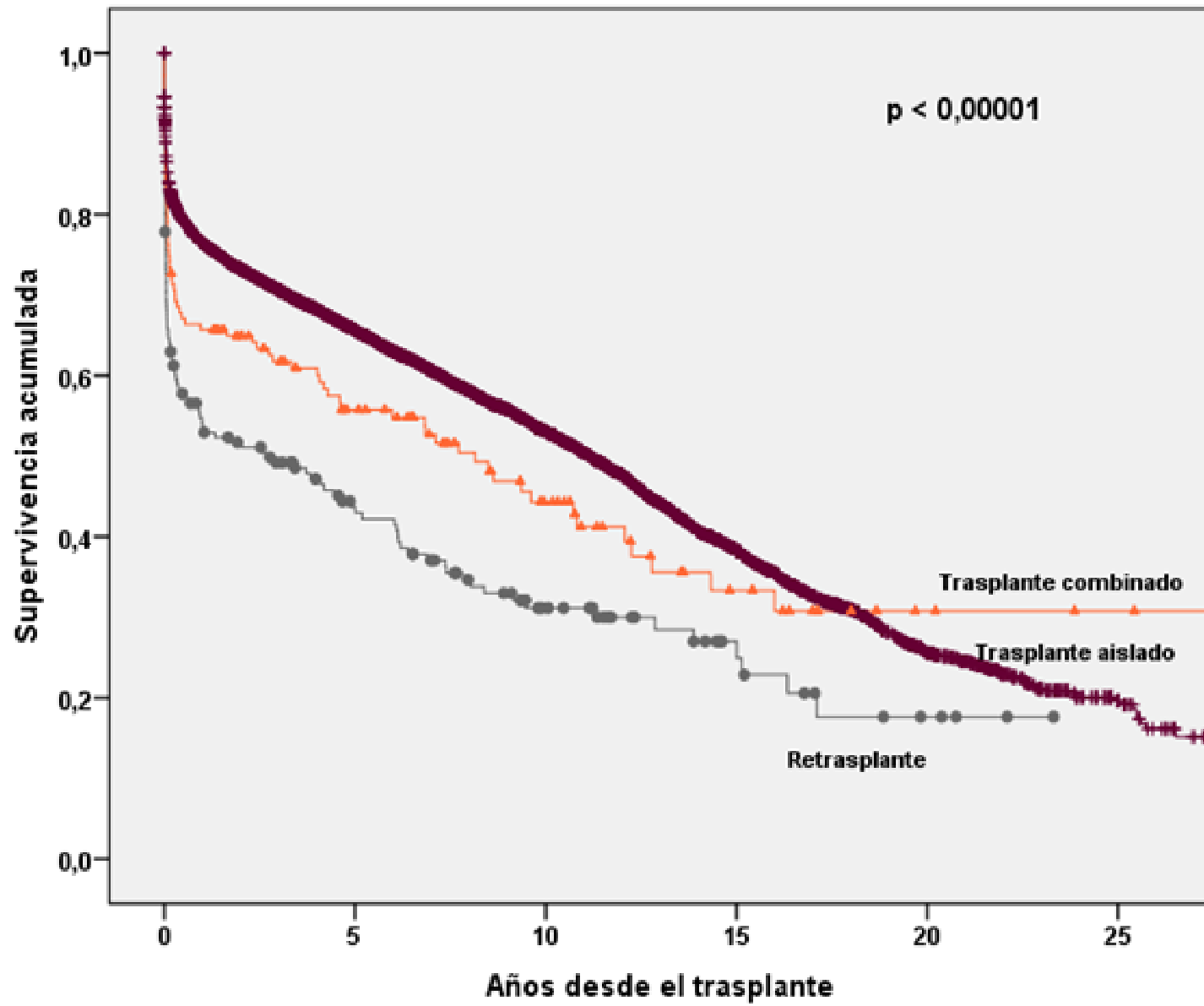


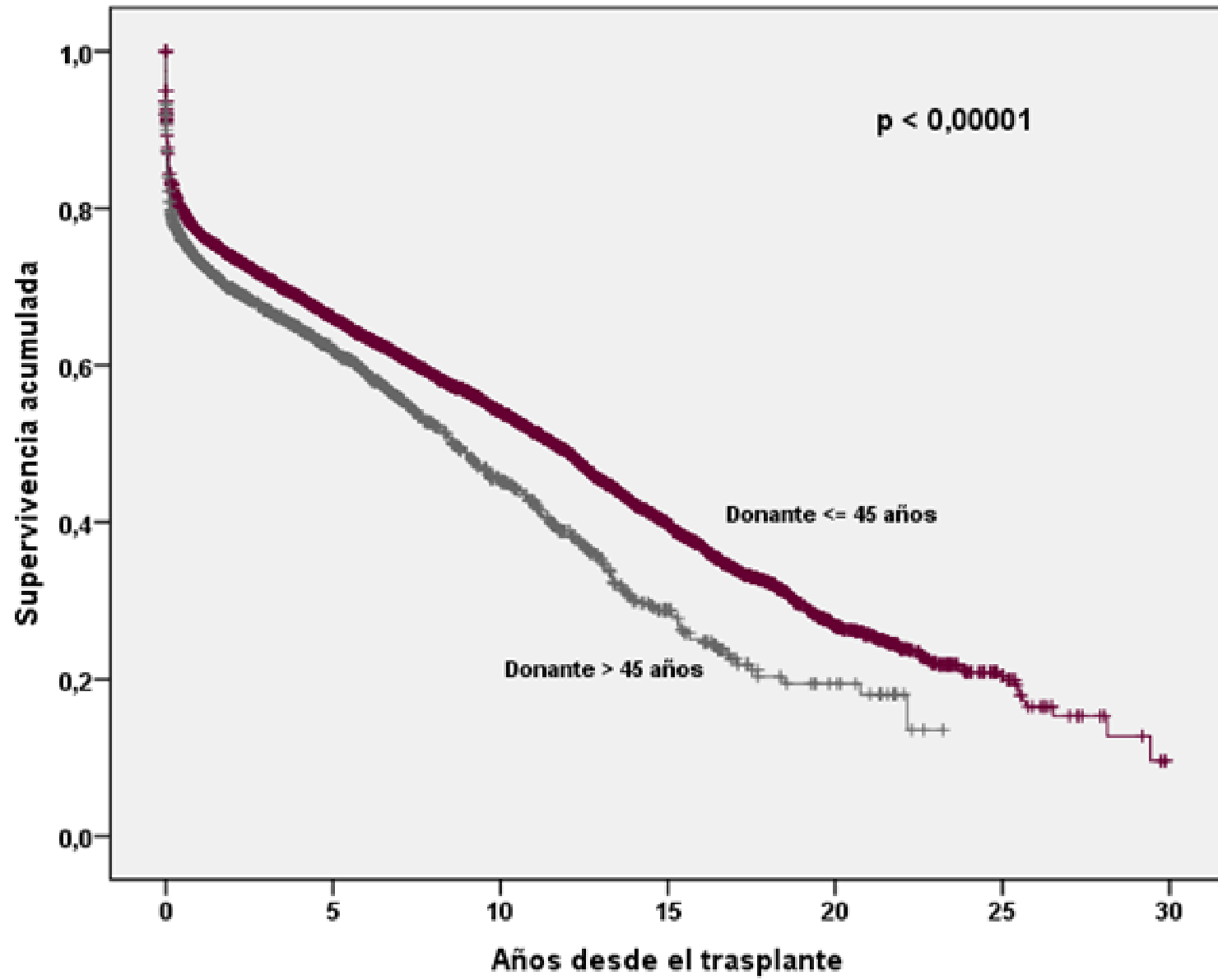
Uso de inhibidores de m-TOR

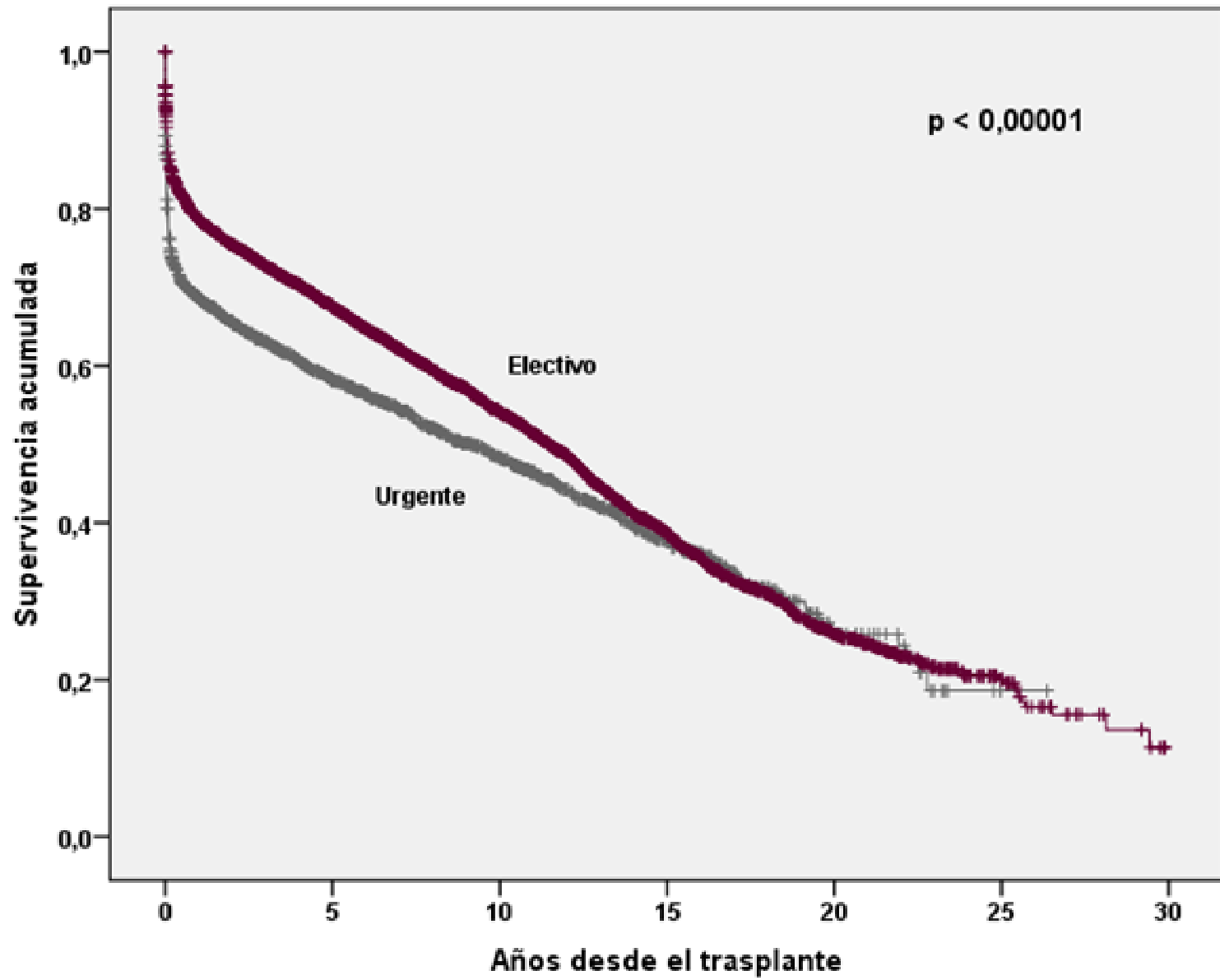


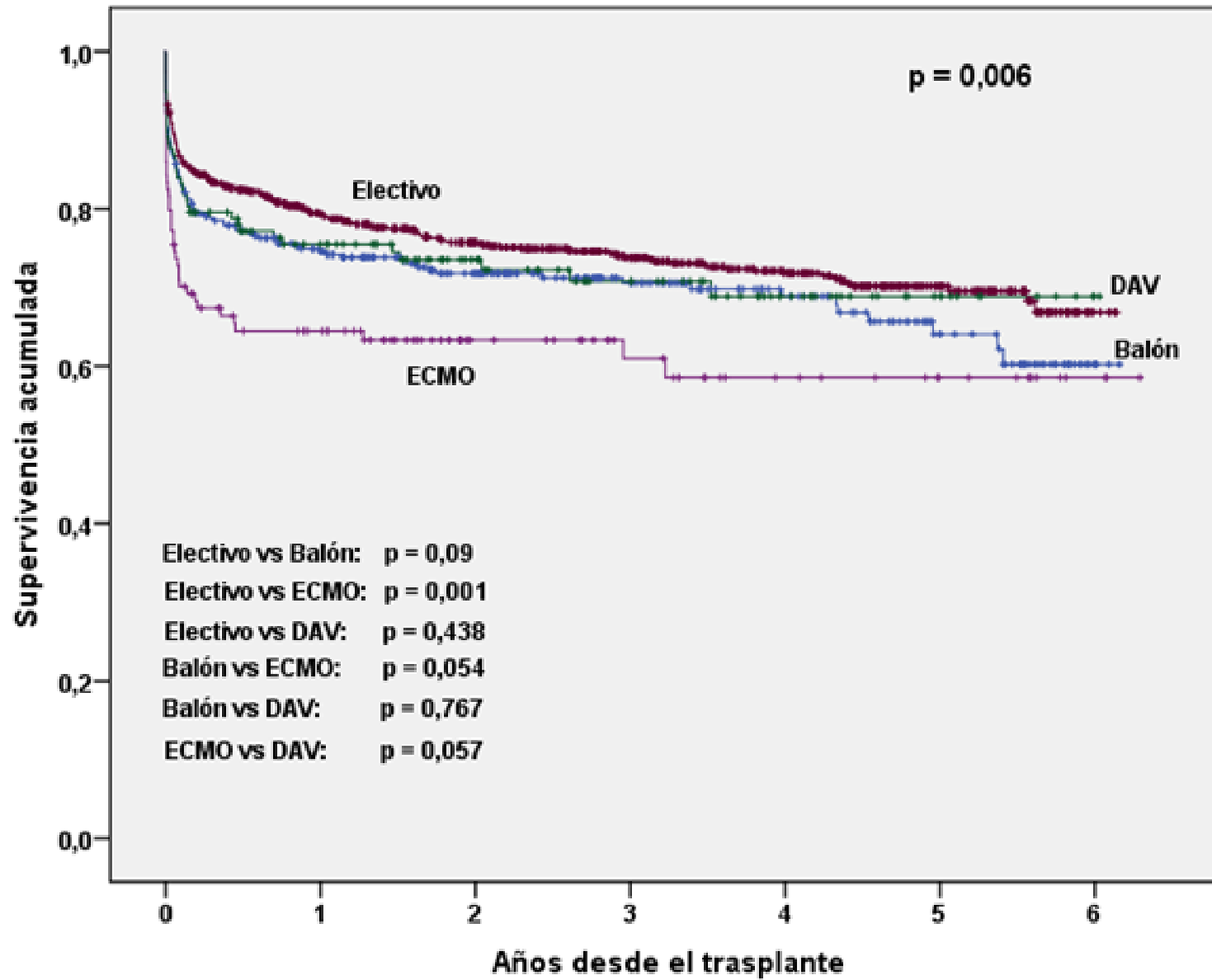


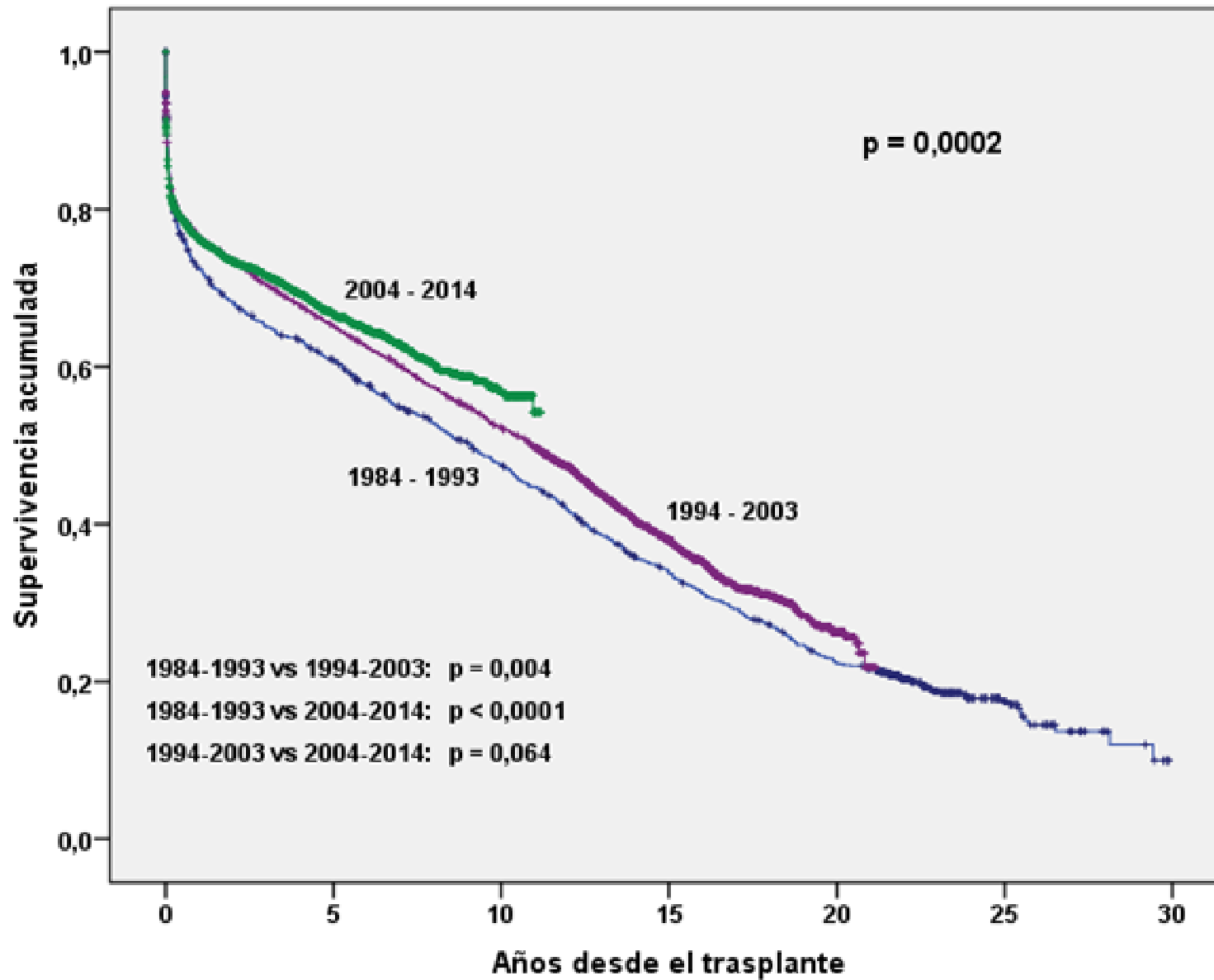




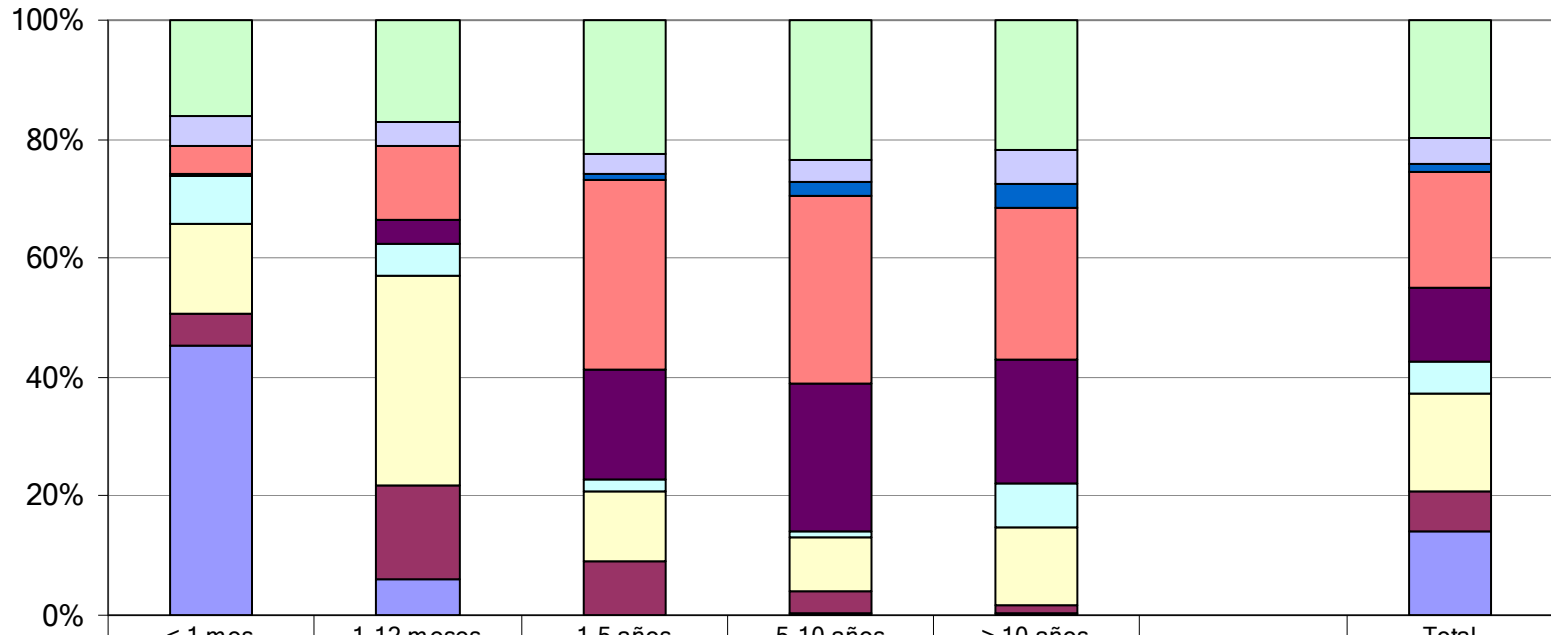






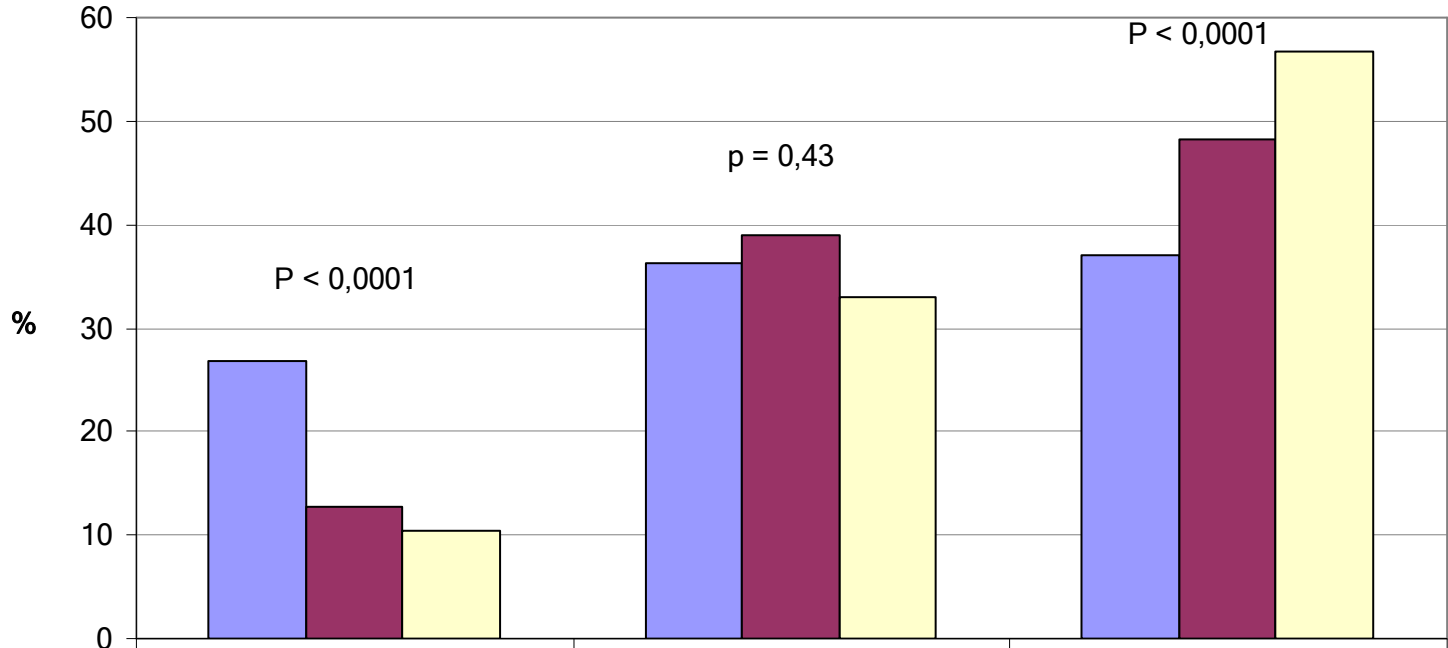


Causas de muerte



	< 1 mes	1-12 meses	1-5 años	5-10 años	> 10 años		Total
■ Otros	16.1	17.1	22.6	23.6	21.7		19.8
■ Cerebrovascular	4.9	4.0	3.3	3.7	5.8		4.5
■ I. renal	0.2	0.0	0.8	2.2	4.0		1.4
■ EVI / MS	4.7	12.5	32.0	31.5	25.7		19.7
■ Neoplasia	0.2	4.0	18.4	25.1	20.6		12.5
■ Fallo multiorgánico	8.3	5.4	2.0	0.9	7.5		5.3
■ Infección	14.9	35.4	11.8	9.2	13.1		16.5
■ Rechazo agudo	5.4	15.6	9.0	3.7	1.4		6.8
■ Fallo primario	45.4	6.1	0.1	0.2	0.2		14.3

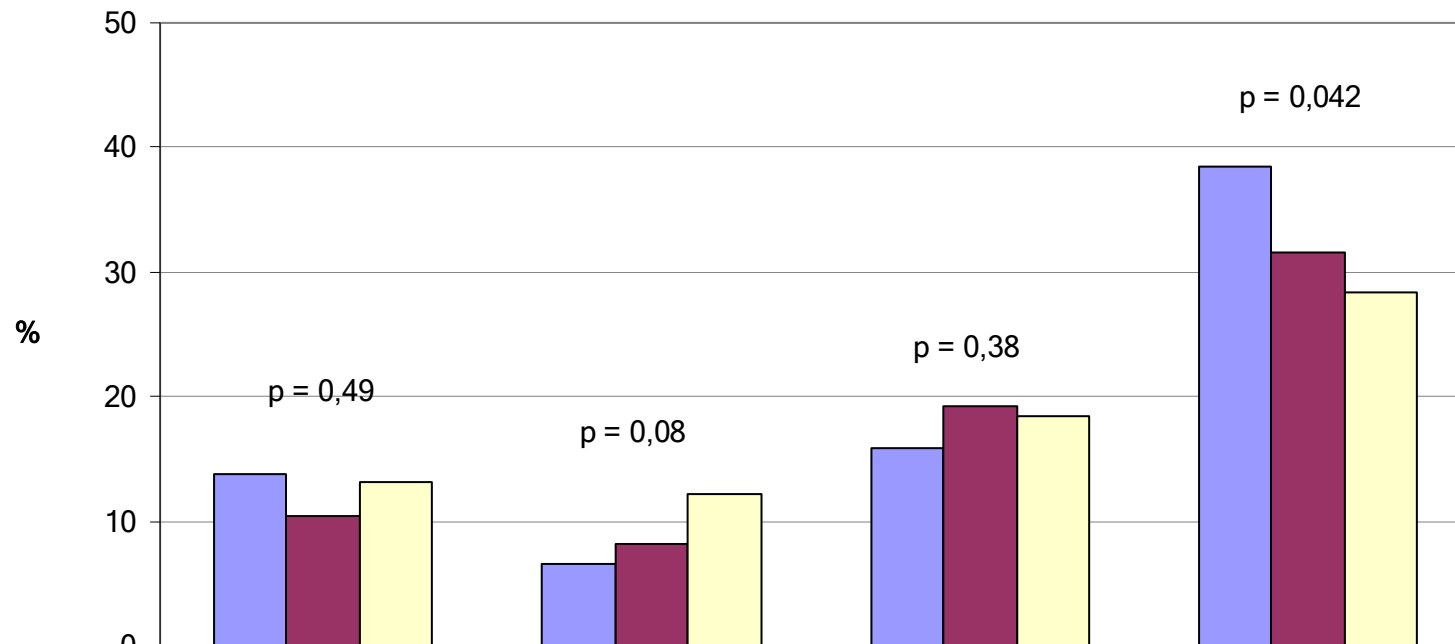
Causas de muerte en 1º año



	Rechazo	Infección	Fallo primario
■ 1984-1993	26.8	36.2	37.1
■ 1994-2003	12.7	39.0	48.2
■ 2004-2014	10.4	32.9	56.7

■ 1984-1993 ■ 1994-2003 ■ 2004-2014

Causa de muerte entre 1-5 años



	Infección	Rechazo	Neoplasia	EVI / MS
■ 1984-1993	13.8	6.5	15.9	38.4
■ 1994-2003	10.4	8.1	19.3	31.6
■ 2004-2014	13.2	12.2	18.5	28.3

■ 1984-1993 ■ 1994-2003 ■ 2004-2014