



Registro Español de
Trasplante Cardíaco



SOCIEDAD
ESPAÑOLA DE
CARDIOLOGÍA

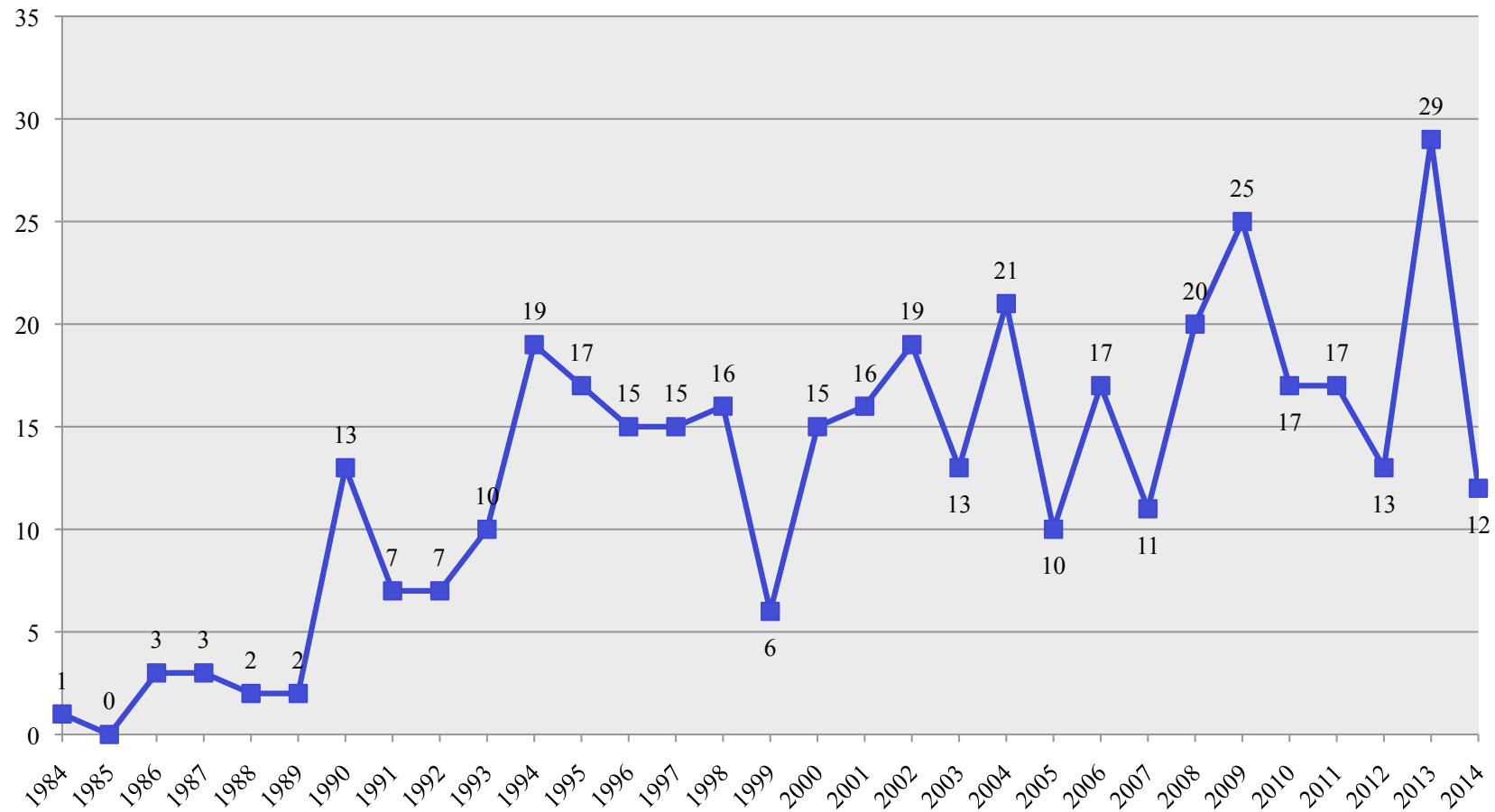


Sección de Insuficiencia
Cardíaca y Trasplante

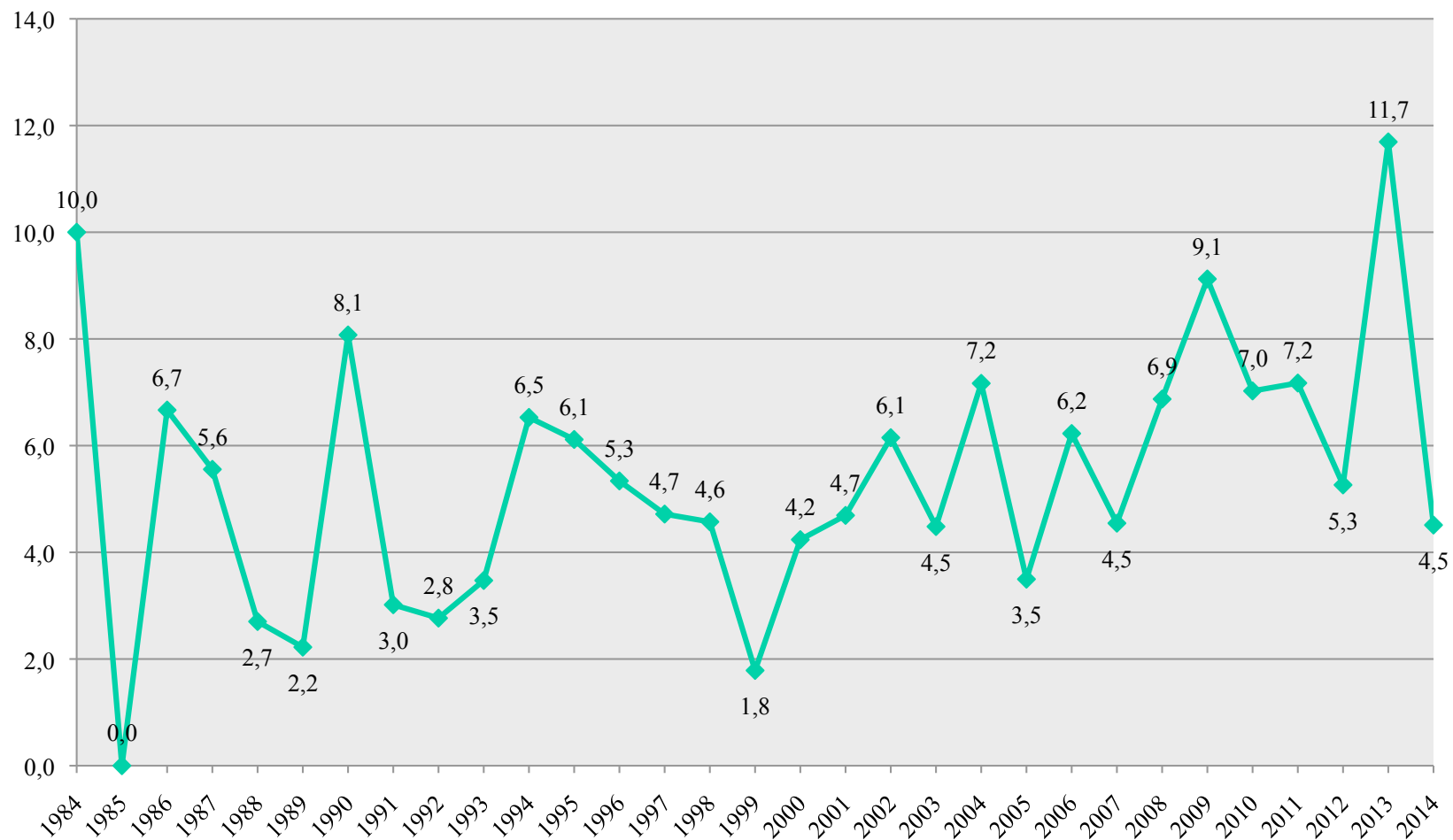
Registro de trasplante cardíaco: menores de 16 años Actividad año 2014

**Dra. Sonia Marcos Alonso en representación de los grupos
de trasplante pediátrico**

Número de trasplantes por año en menores de 16 años



Porcentaje de trasplantes pediátricos sobre el total de trasplantes, por año



	Global		2014	
	n	%	n	%
Número	376		12	
Varones	236/376	63	9/12	75
Edad (años), Media ±DE				
• <1 año	109	29	1	8,3
• 1-10 años	140	37,2	6	50
• ≥10 años	127	33,8	5	41,7
IMC (kg/m ²)	346	15,3±3,9	12	14,7±1,9
Tipo TC				
• Electivo	177	49,3	5	41,7
• Urgencia 1	140	39	5	41,7
• Urgencia 0	42	11,7	2	16,7
Cirugía torácica previa	121/361	33,5	8/10	80

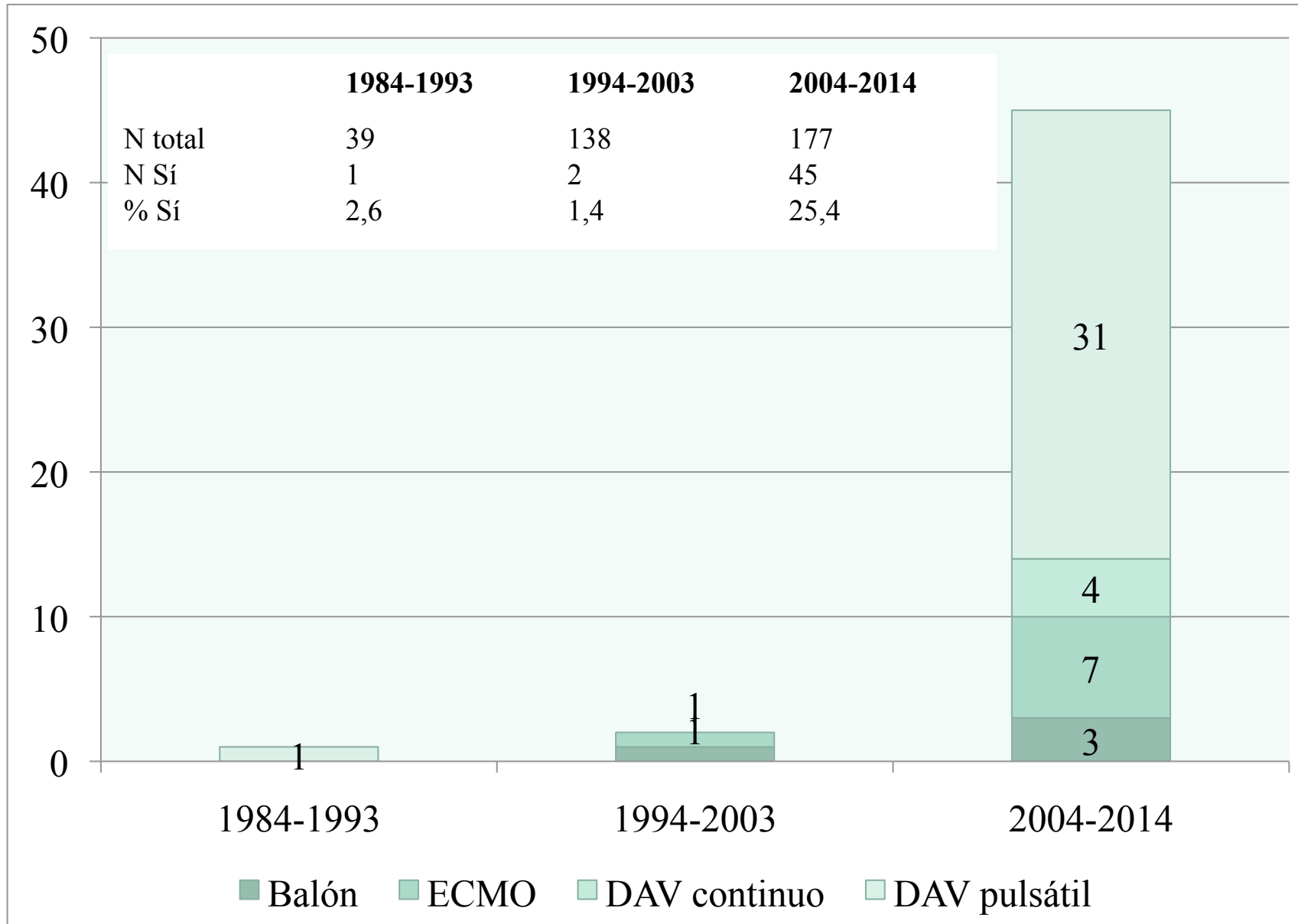
	Global		2014	
	n	%	n	%
Etiología de base				
• CC	145	39	7	58,3
• MCP	214	57,5	5	41,7
• Otras	13	3,5	0	0
Grupo sanguíneo				
	370			
• A	185	50	7	58,3
• B	29	7,8	1	8,3
• AB	15	4,1	1	8,3
• 0	141	38,1	3	25
Grado funcional				
	354		6	
• II	9	2,5	0	0
• III	110	31,1	3	50
• IV	235	66,4	3	50
IF renal				
• Creatinina	0,7±0,4		0,5±0,2	
• Creatinina >1	19/123	15,5	0	0

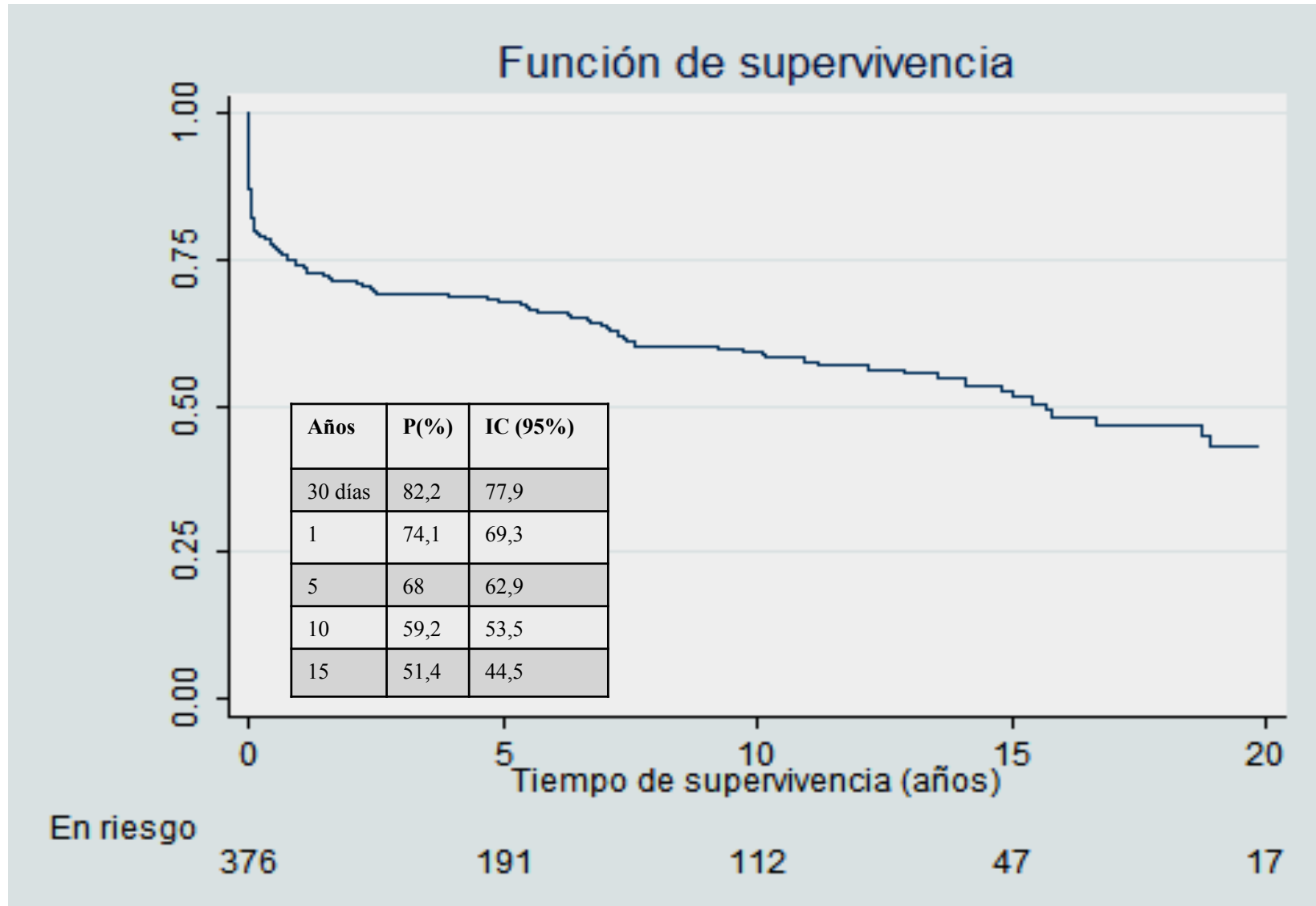
	Global		2014	
	n	m±DE/%	n	m±DE/%
Número	376		12	
IMC (kg/m ²)	305	18,6±4,9	10	19,3±4,7
Peso donante/receptor	344	1,8±1	12	1,9±0,6
Peso D/R >2%	105/344	30,5	4/12	33,3
Grupo sanguíneo	361			
• A	139	38,5	6	50
• B	19	5,3	0	0
• AB	2	0,6	0	0
• 0	201	55,7	6	50
Causas de muerte				
• CV	80	22,5	2	16,7
• TCE	157	44,2	6	50
• Otras	119	33,4	4	33,3

Características del donante

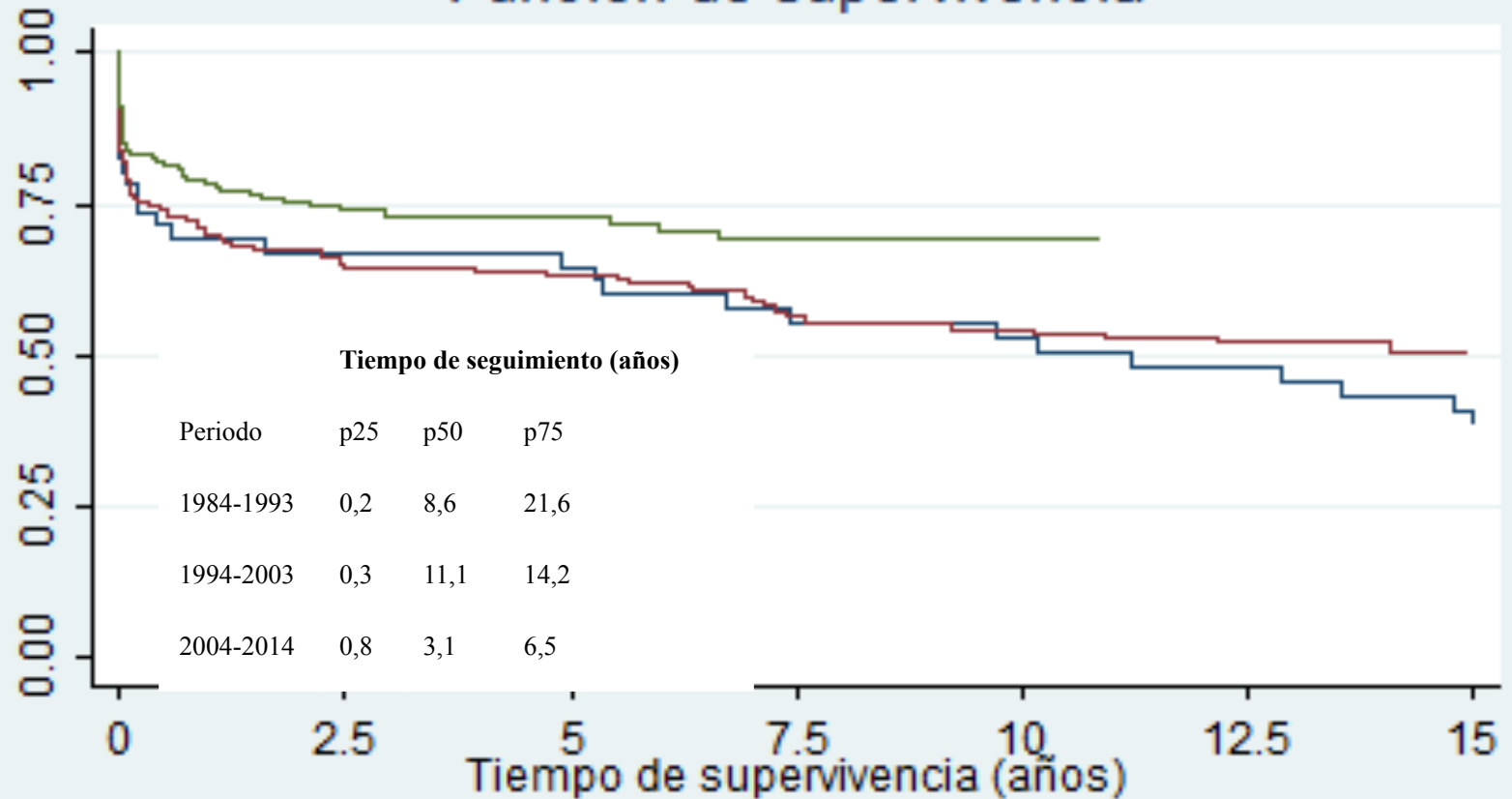
	Global		2014	
	n	m±DE/%	n	m±DE/%
Tiempo de isquemia (min)	359	221,7±63	12	237,8±72,6
• ≤ 120 min	29	8,1	1	8,3
• 120-180	53	14,8	0	0
• 180-240	145	40,4	4	33,3
• >240	132	36,8	7	58,3

Dispositivos de asistencia ventricular





Función de supervivencia



En riesgo							
Periodo	0	2.5	5	7.5	10	12.5	15
1984-1993	46	30	28	23	22	20	15
1994-2003	147	95	93	82	78	58	32
2004-2014	183	98	70	34	12	0	0

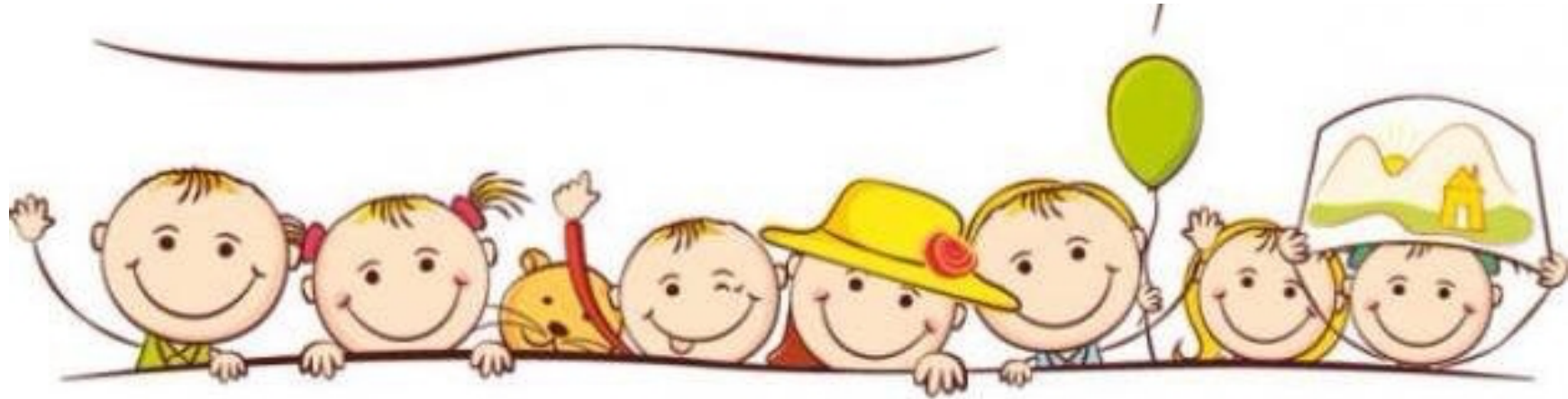
— 1984-1993 — 1994-2003 — 2004-2014

Número de trasplantes	Número de tumores	% de tumores	Personas- año	Tasa de incidencia por mil
376	19	5,05	2391,06	%

Tipo de tumor	1984-1993	1994-2003	2004-2014	Global	2014
Cutáneos	0	1	0	1	0
Linfomas	4	11	1	16	1
Otros	0	1	1	2	0

- La tendencia en cuanto a las características del receptor y del donante, las complicaciones y la supervivencia global precoz de los trasplantes cardíacos llevados a cabo en el año 2014 se mantiene similar a los años anteriores pertenecientes a la misma década.
- Continua aumentando el número de pacientes que se trasplantan con un dispositivo de asistencia ventricular.
- Resulta necesario mejorar la cumplimentación del registro durante el seguimiento de los pacientes para conocer mejor las complicaciones a largo plazo del trasplante cardíaco pediátrico.

Registro de trasplante cardíaco: menores de 16 años Actividad año 2014



Dra. Sonia Marcos Alonso
sonia.marcos.alonso@sergas.es