

St. Jude Medical ha desarrollado un Programa de Formación de Terapia de Resincronización Cardíaca, orientado a médicos especialistas que quieran aprender y/o mejorar la técnica de implantación de estos dispositivos, así como estar al día en los últimos avances técnicos y clínicos relevantes de esta técnica terapéutica.

Contamos para ello con médicos expertos y con una dilatada experiencia en la Terapia de Resincronización Cardíaca, y ponemos a su alcance la última tecnología en simulación virtual de implantes de dispositivos.

Beating Heart Curriculum

Programa de Formación sobre Terapia de Resincronización Cardíaca

Plazas Limitadas 8

Programa TRC 2016

- Introducción a la Implantación de Dispositivos de Resincronización. Actividad con Simuladores.

Centro de Formación Avanzada. Bruselas 19 Octubre

- Taller de Implantación TRC y Prácticas en Laboratorio Animal.

Hospital de St. Pau. Barcelona, 8 Noviembre

- Semana de la Resincronización.

Hospital Clínico de Salamanca, Clínico Universitario de Valladolid y Complejo Hospitalario de León 23-24-25 Noviembre

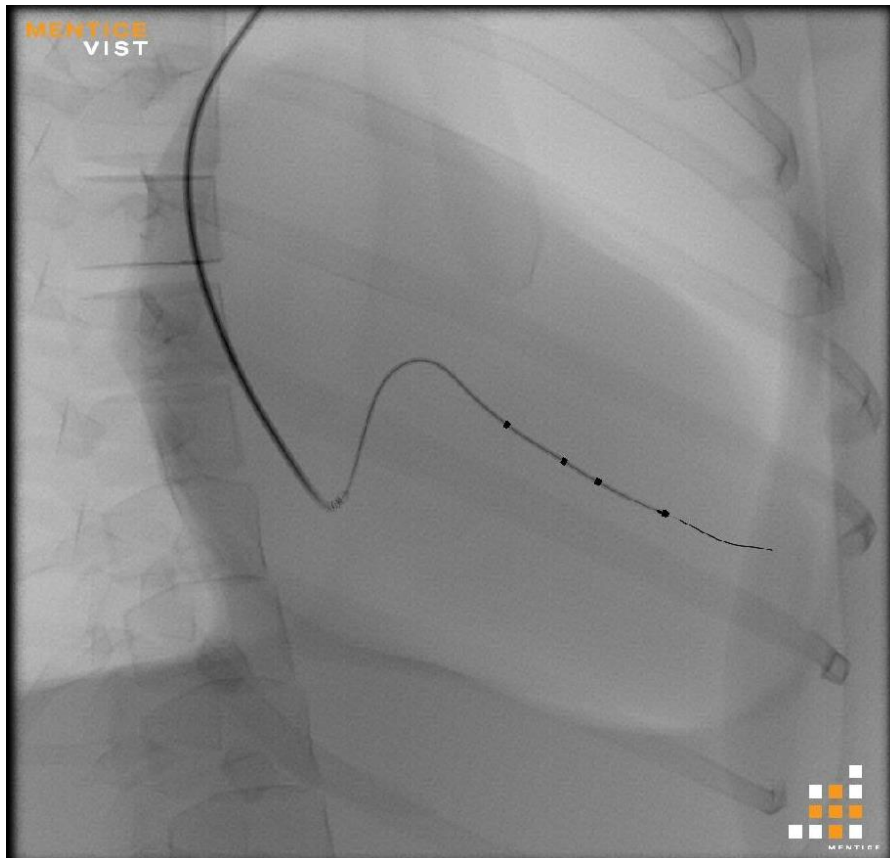
 ST. JUDE MEDICAL™

Introducción a la Implantación de Dispositivos de Resincronización. Simulación Virtual.



St Jude Medical
Advanced Learning Center

Bruselas 19 Octubre



Programa

Martes, 18 de Octubre.

Llegada a Bruselas desde destino.

Cena

Miércoles, 19 de Octubre

8:00-16:30 Se realizarán las siguientes actividades:

- *Implantación y Seguimiento de Dispositivos. Charlas teóricas*
- *Introducción a los simuladores virtuales*
- *Prácticas con simulación virtual*

A partir de las 17 horas salida desde el Aeropuerto de Bruselas

Taller de Implantación TRC y Prácticas en Laboratorio Animal.



5,63 créditos

Barcelona, 8 de
Noviembre



Organized by:
Arrhythmia Unit
Cardiology Department
Hospital de Sant Pau Barcelona



Training Workshop
in Cardiac
Resynchronization Therapy



St. Jude Medical España
C/ Francisca Delgado, 11
Núcleo 3-3º
Arroyo de la Vega
28108 Alcobendas. Madrid

PROGRAM

8:30 h	Welcome. Dr. Juan Cinca Workshop targets and organization during the day. Dr. Xavier Vinolas	13:30 to 14:30 h	Lunch.
8:45 to 9:30 h	Overview of devices and technologies. <ul style="list-style-type: none">Review of CRT devices.Deep overview of tools to access CS.Specifications of LV leads.What's in the "pipeline" for the future?.	14:30 to 18:00 h	Hands on Session in the animal laboratory. <ul style="list-style-type: none">Hands on CS & LV lead implantation systems (whole group).Implantation of a CRT P device in the animal lab (Half group).Hands on. Programming devices. (Half group).
9:30 to 10:15 h	Experience, results & implantation routine in Hospital Sant Pau. Dr. José Guerra		
9:00 to 11:00 h	Live transmission from the EP Lab (Case #1).		
10:15 to 10:45 h	Break.		
10:45 to 12:30 h	Tricks & Tips session based on clinical cases. (The session will take place simultaneously with a live CRT implant procedure). Tricks & Tips for implant success. <ul style="list-style-type: none">Solving difficult subclavian access.Solving difficult access to Coronary sinus.Solving ¿which vein I select?.Solving difficult venous anatomy. Tricks & Tips during follow-up. <ul style="list-style-type: none">Solving programming problems.Is my LV lead capturing?Everything is perfect but the patient does not respond.Etc...		
12:30 to 13:00 h	Preoperative & follow-up protocol in Hospital Sant Pau. Dra. Laura López		
11:30 to 13:30 h	Live transmission from the EP Lab (Case #2).		



Semana de la Resincronización

Hospital Clínico de Salamanca,
Clínico Universitario de Valladolid,
Complejo Hospitalario de León
23-24 y 25 de Noviembre



Objetivo

Proporcionar entrenamiento “hands-on” en la implantación de dispositivos de Resincronización Cardíaca con acceso al laboratorio de implantación. Discusión de casos clínicos y puesta al día de los principales estudios y registros clínicos.



5,8 créditos



Programa del Curso

Miércoles 23 de Noviembre, Hospital Clínico de Salamanca

Implantación de Dispositivos
Discusión de casos

Jueves 24 Hospital Universitario de Valladolid y Complejo Hospitalario de León

Implantación de Dispositivos
Discusión de casos

Viernes 25 de noviembre, Hospital Universitario de Valladolid y Complejo Hospitalario de León

Implantación de Dispositivos
Discusión de casos