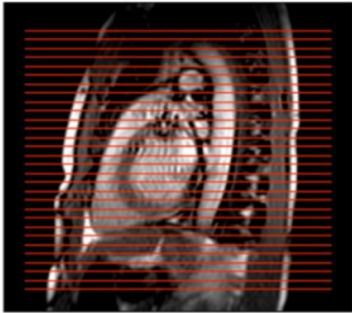


PROTOCOLO GENERAL ESTUDIO DE FUNCIÓN VENTRICULAR

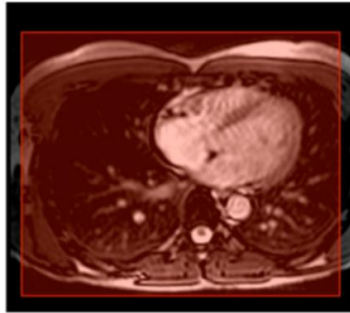
Secuencia	Geometría	Parámetros	Observaciones
Localizadores			
Secuencia multicorte sangre negra	Axial, sagital, coronal		Axial siempre, las demás opcionales
Secuencia multicorte sangre blanca	Axial, sagital, coronal		Opcionales
Single-shot SSFP	Eje largo vertical		Plano perpendicular al multicorte axial que pasa por el centro de la válvula mitral y ápex
Single-shot SSFP	Eje largo horizontal		Plano perpendicular al anterior que pasa por el centro de la válvula mitral y ápex
Single-shot SSFP	Eje corto		3 cortes paralelos (auricular, surco AV izquierdo y derecho, ventricular)
Función ventricular		Res. Temporal < 35ms Fases > 25 Matriz 256x230	Planificación en diástole
Cine-SSFP	2 cámaras	Grosor de corte: 8mm (7)	Plano pasa por el centro de la válvula mitral, ápex, segm. anterior e inferior de VI
Cine-SSFP	4 cámaras	Grosor de corte: 8mm (7)	Plano pasa por el centro de válv. mitral y tricúspide, y ápex de VI
Cine-SSFP	Serie de eje corto	Grosor/espacio entre cortes: 8/2 (7/3)	Cortes paralelos sucesivos desde surco AV (izquierdo y derecho) hasta ápex de VI
Cine-SSFP	3 cámaras	Grosor de corte: 8mm (7)	Plano pasa por el centro de la válvula mitral, tracto de salida de VI y ápex de VI
Cine-SSFP	Coronal de TSVI	Grosor de corte: 8mm (7)	Adquisición opcional Plano pasa por el centro del tracto de salida y pared inferolateral de VI
Cine-SSFP	Válvula aórtica	Grosor de corte: 8mm (7)	Adquisición opcional Plano a nivel de la raíz aórtica, planificado a partir de los 2 cortes previos
Cine-SSFP	TSVD	Grosor de corte: 8mm (7)	Adquisición opcional Plano paralelo al eje longitudinal de la arteria pulmonar pasando por el centro de esta

LOCALIZADORES

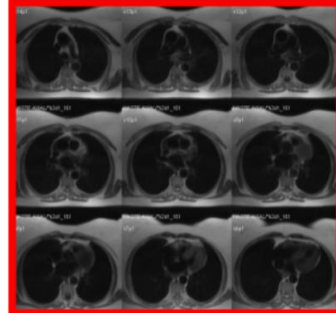
Secuencia sangre negra AXIAL



Localizador sagital

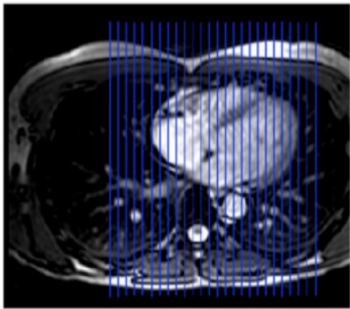


Localizador axial

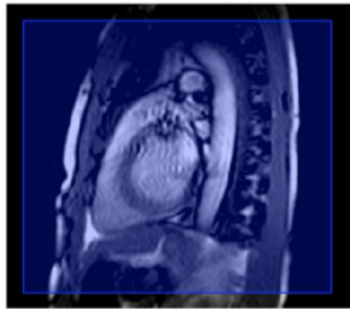


Cortes axiales

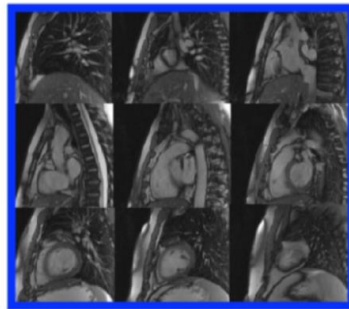
Secuencia sangre blanca SAGITAL



Localizador axial

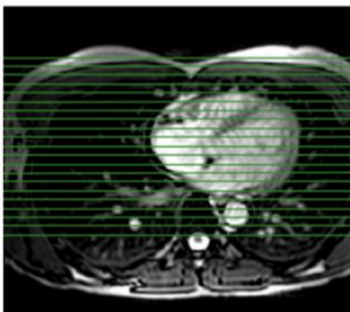


Localizador sagital

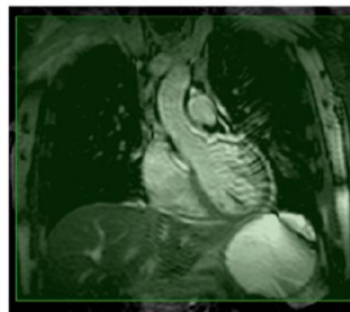


Cortes sagitales

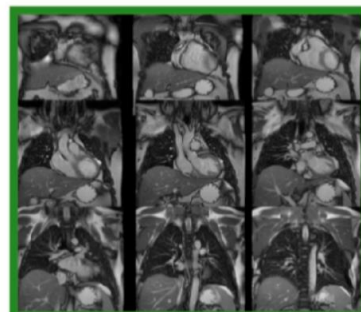
Secuencia sangre blanca CORONAL



Localizador axial

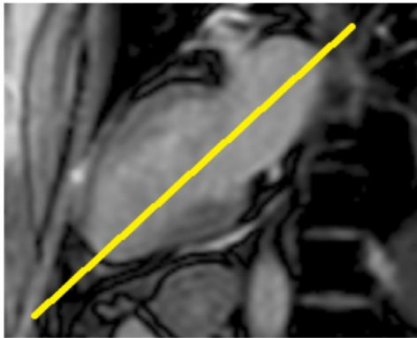


Localizador coronal

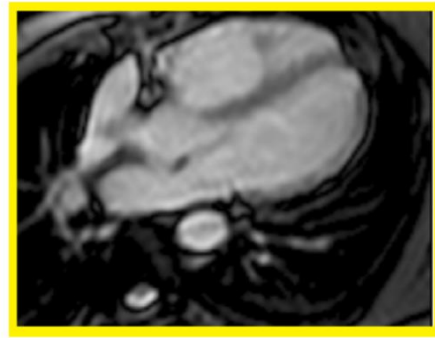


Cortes coronales

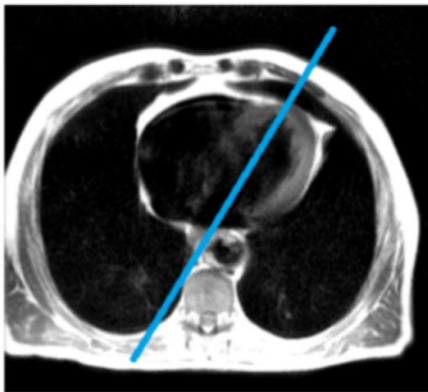
SINGLE-SHOT SSFP



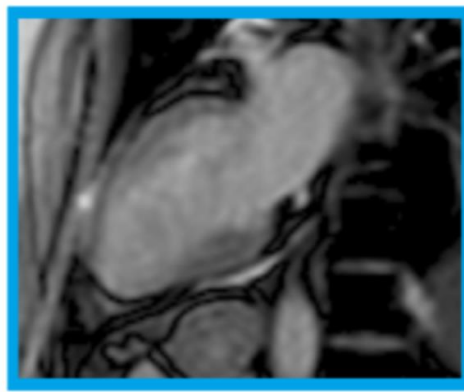
Localizador eje largo vertical



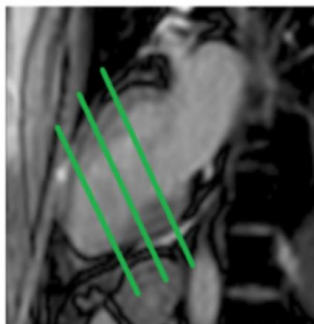
Localizador eje largo horizontal



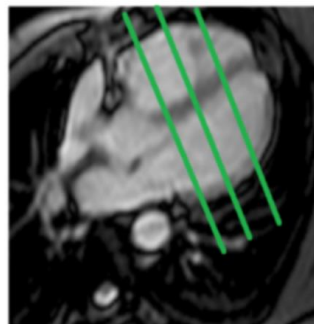
Corte axial



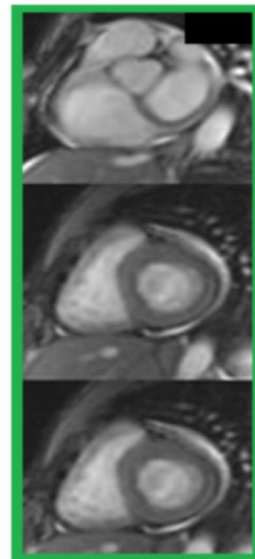
Localizador eje largo vertical



Localizador eje largo vertical

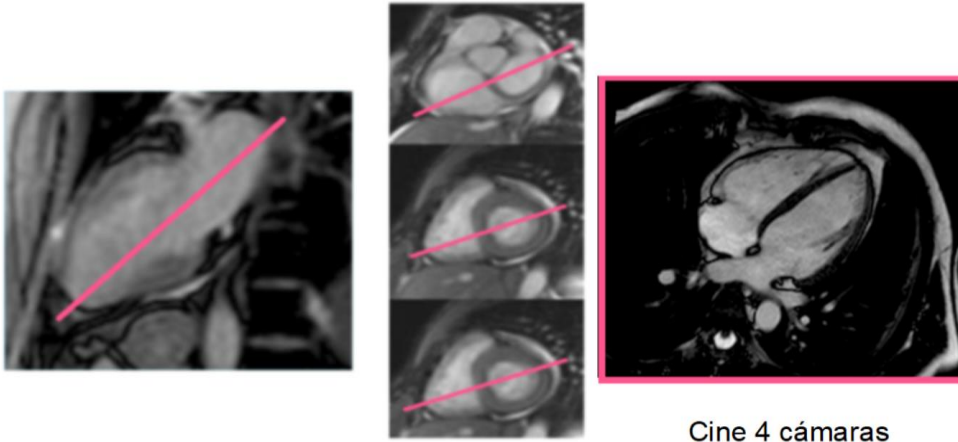


Localizador eje largo horizontal

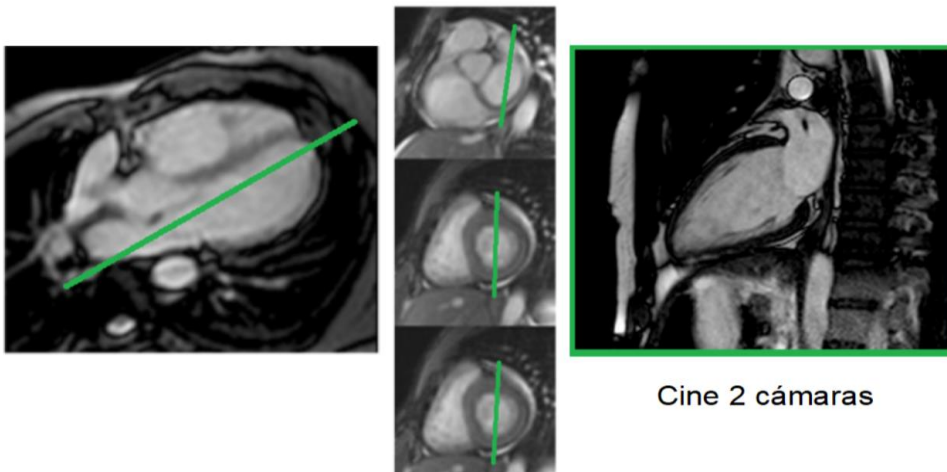


Localizador eje corto

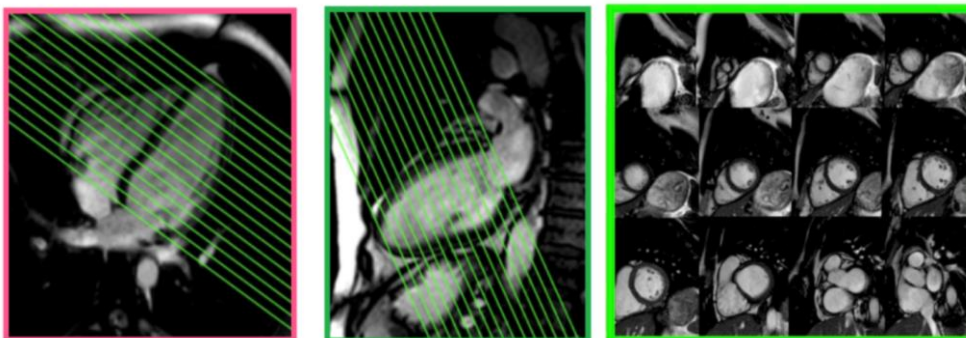
FUNCIÓN VENTRICULAR



Cine 4 cámaras



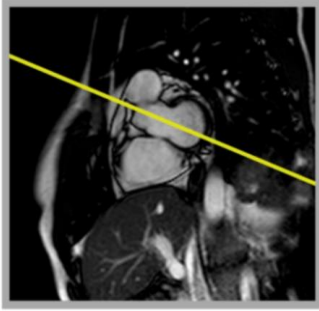
Cine 2 cámaras



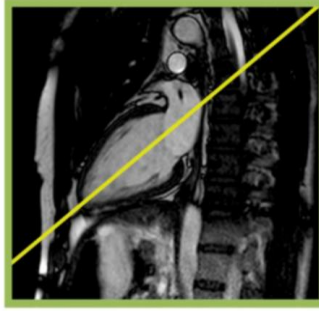
4C

2C

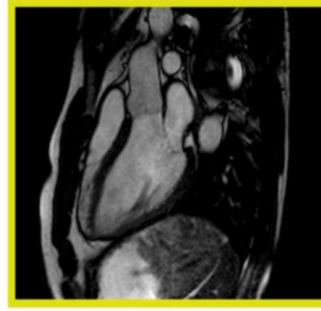
Cine eje corto



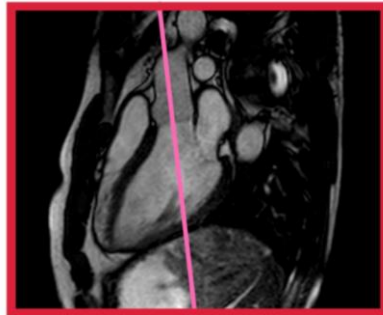
Eje corto más basal



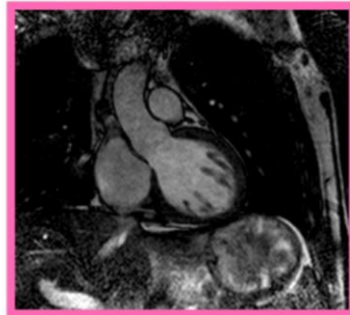
2C o 4C



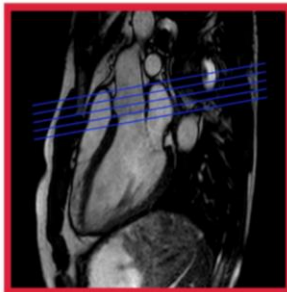
3C



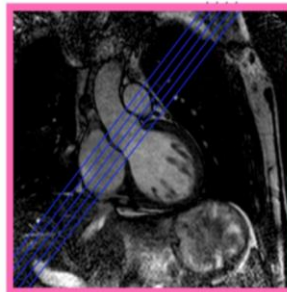
TSVI sagital



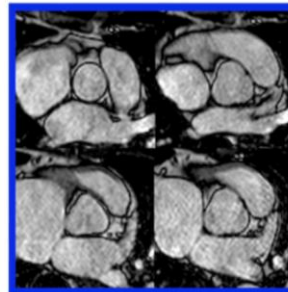
TSVI coronal



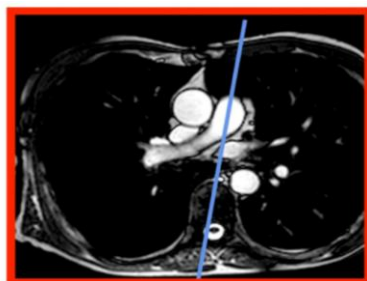
TSVI sagital



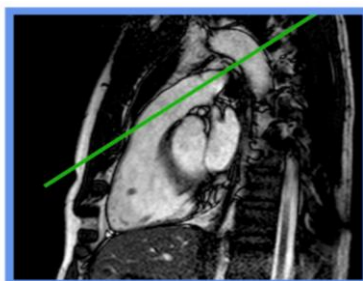
TSVI coronal



Válvula aórtica



Corte axial (sangre negra o blanca)



TSVD sagital

** Imágenes modificadas de Cardiovascular Magnetic Resonance Pocket Guide Version 3.0. Herzog B, Greenwood J, Plein S.