

## OBJETIVOS



Evitar hospitalización

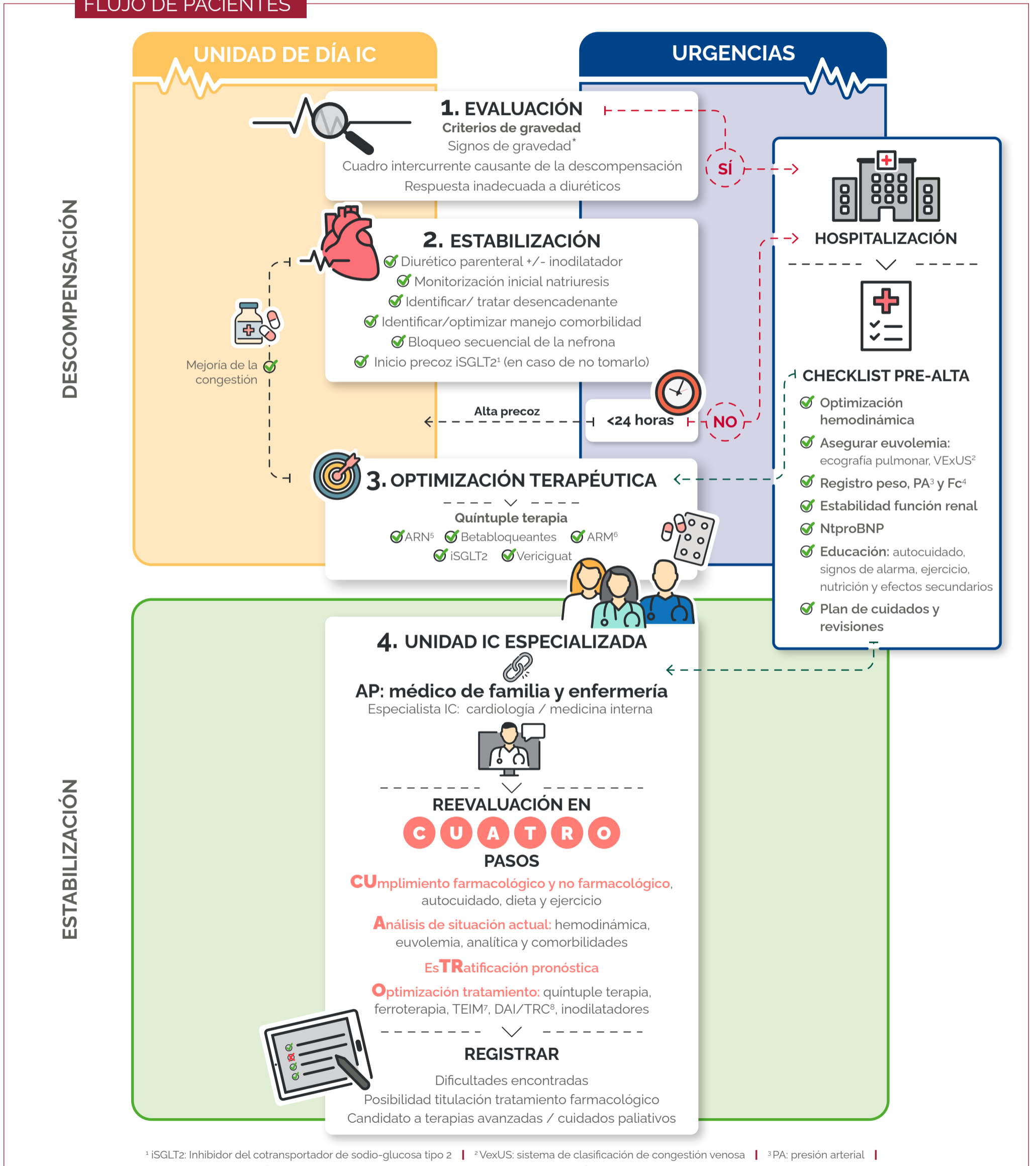


Identificar situación de alto riesgo



Conseguir euvolemia

## FLUJO DE PACIENTES



<sup>1</sup> iSGLT2: Inhibidor del cotransportador de sodio-glucosa tipo 2 | <sup>2</sup> VexUS: sistema de clasificación de congestión venosa | <sup>3</sup> PA: presión arterial | <sup>4</sup> Fc: frecuencia cardíaca | <sup>5</sup> ARN: Inhibidor de neprilisin y del receptor de angiotensina | <sup>6</sup> ARM: Antagonistas de los receptores mineralocorticoides | <sup>7</sup> TEIM: terapia endovascular insuficiencia mitral | <sup>8</sup> DAI/TRC: desfibrilador automático implantable/ terapia de resincronización cardíaca

\* Congestión severa (anasarca), edema agudo de pulmón, shock, oligoanuria e insuficiencia respiratoria